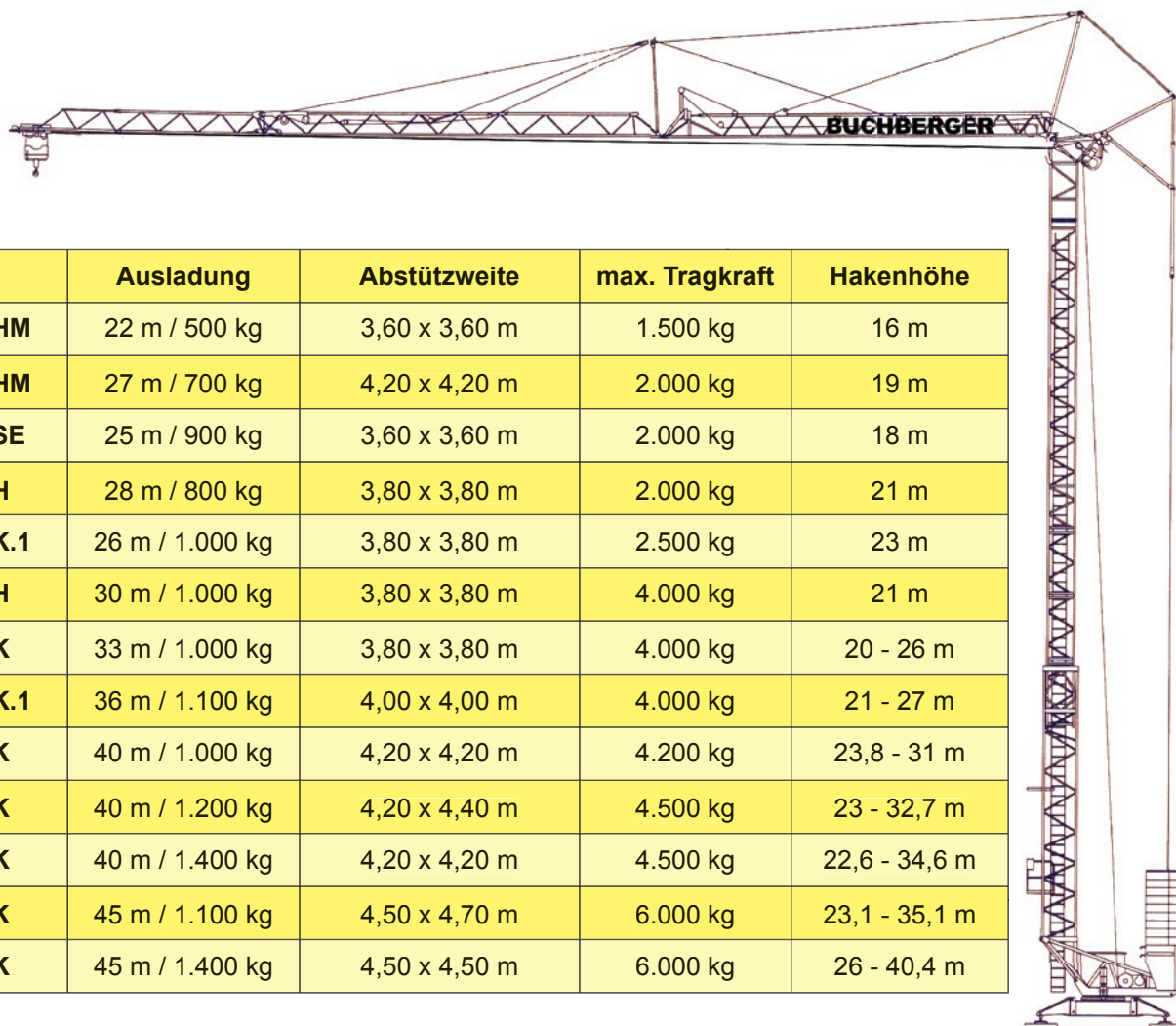


# LIEBHERR

## Turmdrehkrane



Typ	Ausladung	Abstützweite	max. Tragkraft	Hakenhöhe
13 HM	22 m / 500 kg	3,60 x 3,60 m	1.500 kg	16 m
22 HM	27 m / 700 kg	4,20 x 4,20 m	2.000 kg	19 m
22 SE	25 m / 900 kg	3,60 x 3,60 m	2.000 kg	18 m
26 H	28 m / 800 kg	3,80 x 3,80 m	2.000 kg	21 m
26 K.1	26 m / 1.000 kg	3,80 x 3,80 m	2.500 kg	23 m
32 H	30 m / 1.000 kg	3,80 x 3,80 m	4.000 kg	21 m
34 K	33 m / 1.000 kg	3,80 x 3,80 m	4.000 kg	20 - 26 m
42 K.1	36 m / 1.100 kg	4,00 x 4,00 m	4.000 kg	21 - 27 m
53 K	40 m / 1.000 kg	4,20 x 4,20 m	4.200 kg	23,8 - 31 m
56 K	40 m / 1.200 kg	4,20 x 4,40 m	4.500 kg	23 - 32,7 m
65 K	40 m / 1.400 kg	4,20 x 4,20 m	4.500 kg	22,6 - 34,6 m
71 K	45 m / 1.100 kg	4,50 x 4,70 m	6.000 kg	23,1 - 35,1 m
81 K	45 m / 1.400 kg	4,50 x 4,50 m	6.000 kg	26 - 40,4 m

Mindestmietdauer: 4 Wochen  
Mietpreise auf Anfrage

# Kran-Zubehör



	Mindestmietdauer 1 Monat, Mietpreis pro Woche	
<b>Funkfernsteuerung</b>	Hetriconic	
<b>Betonsilo</b>	500 Liter	
<b>Betonsilo</b>	500 Liter mit Schlauch	
<b>Betonsilo</b>	750 Liter	
<b>Ladegabel</b>	Tragkraft 1.500 kg	
<b>Kettengehänge</b>	2-strängig, 2 x 2 t, 4,00 m lang	
<b>Kettengehänge</b>	4-strängig, 4 x 2 t, 4,00 m lang	
<b>Anschlussschrank</b>	BAS 100 TR, 70 kW m. Sicherungen u. Fußgestell	
<b>Verteilerschrank</b>	BVK 63, 40 kW, 3 x Schuko, inkl. Sicherungen und Fußgestell	2 x 16 A, 1 x 32 A, 1 x 63 A
<b>Gummiverteiler</b>	mit allstromsensitivem FI-Schutzschalter	
<b>Kreuzerder für Verteilerschrank</b>		
<b>LIEBHERR Straßentransportachsen für Krane 25 km/h</b>		
<b>LIEBHERR lenkbare Schnellläufer Transportachsen für Krane 80 km/h</b>		
<b>Drehbegrenzung mit Endschalter für LH-Krane</b>		
<b>Flugsicherungsleuchte</b>		

**Mietpreise  
auf Anfrage**