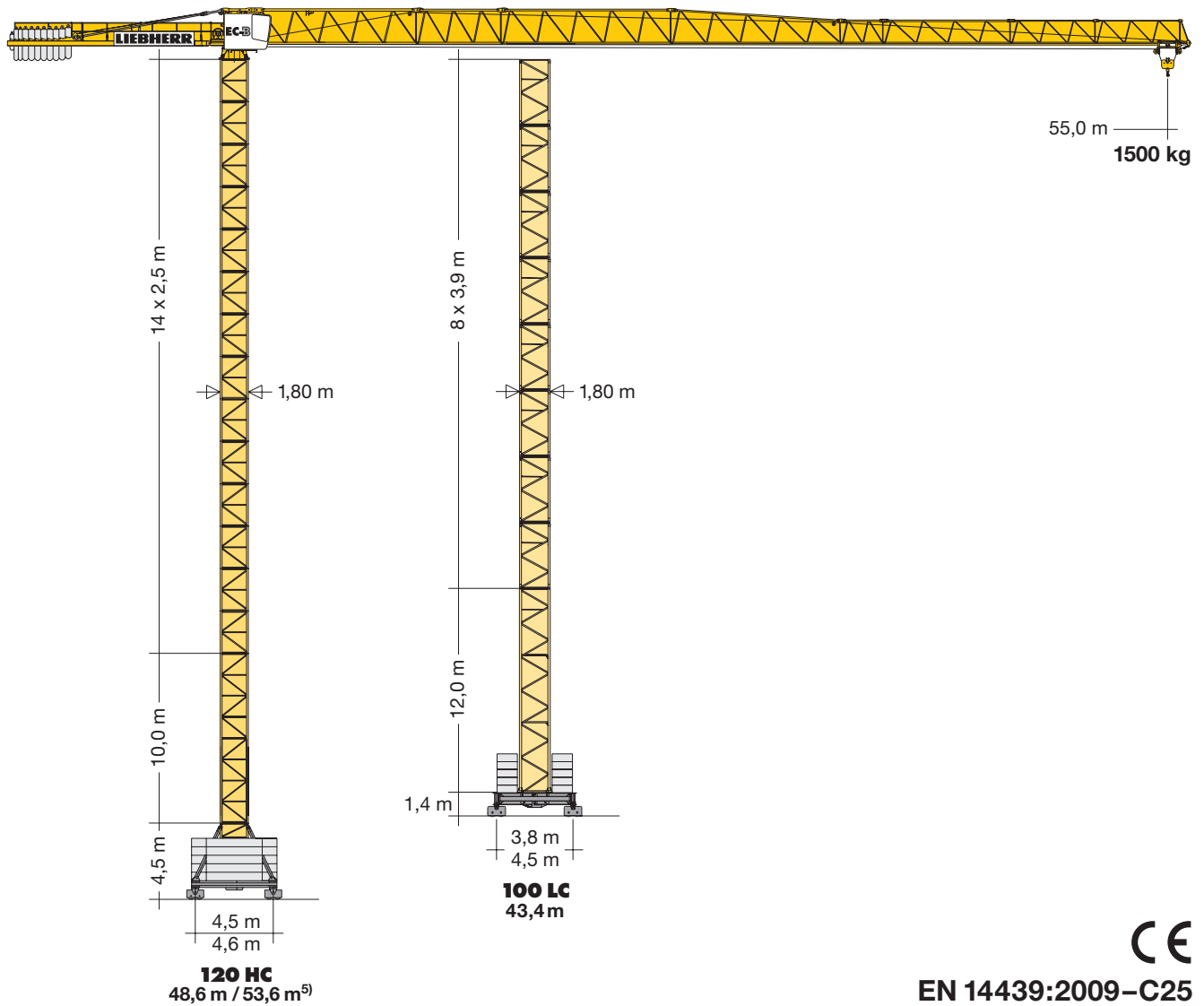


Turmdrehkran 110 EC-B 6

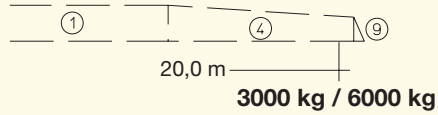
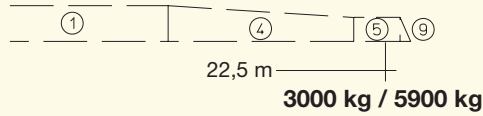
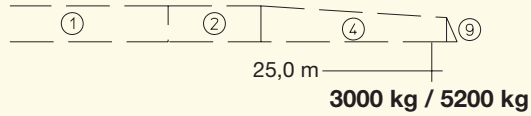
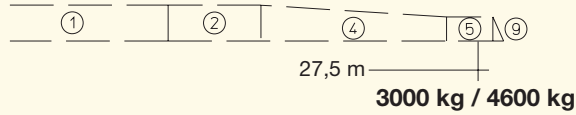
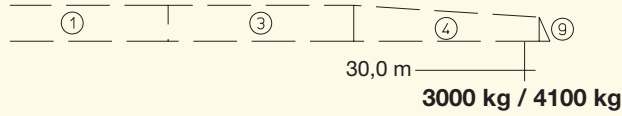
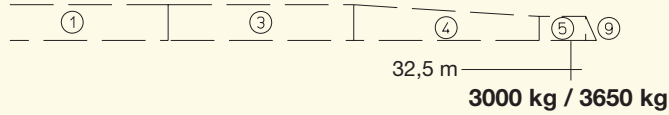
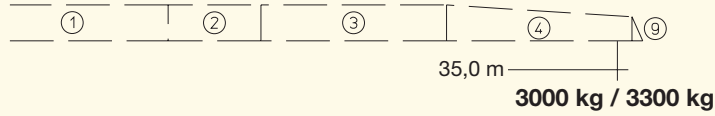
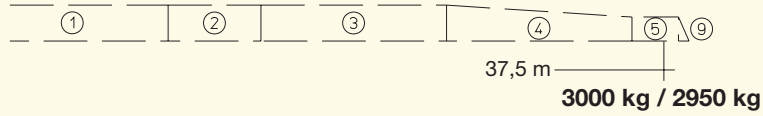
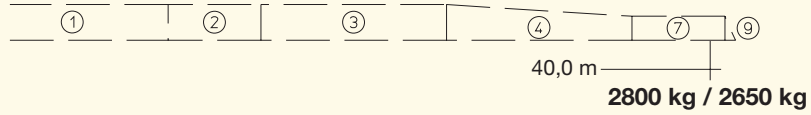
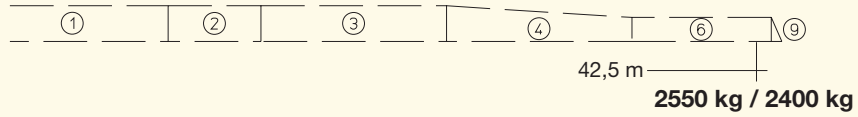
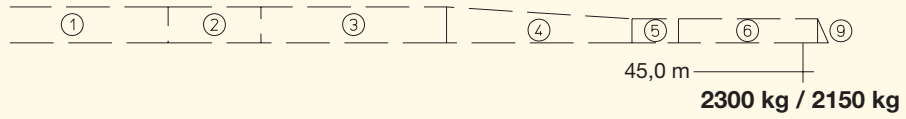
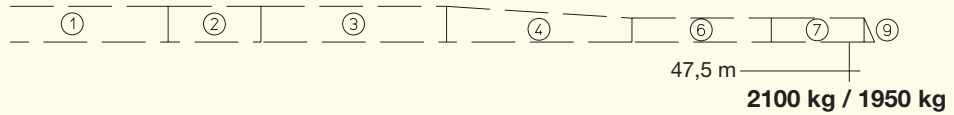
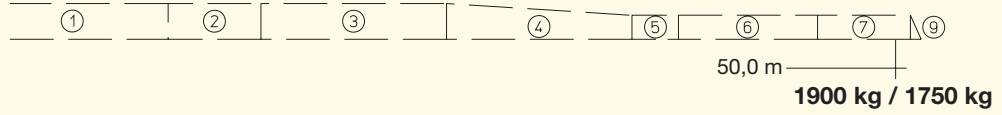
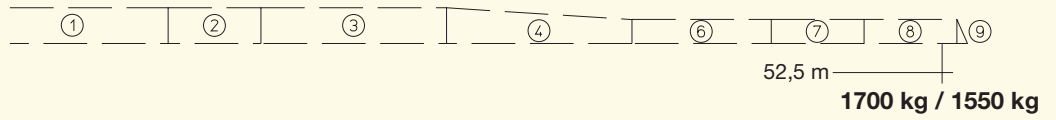
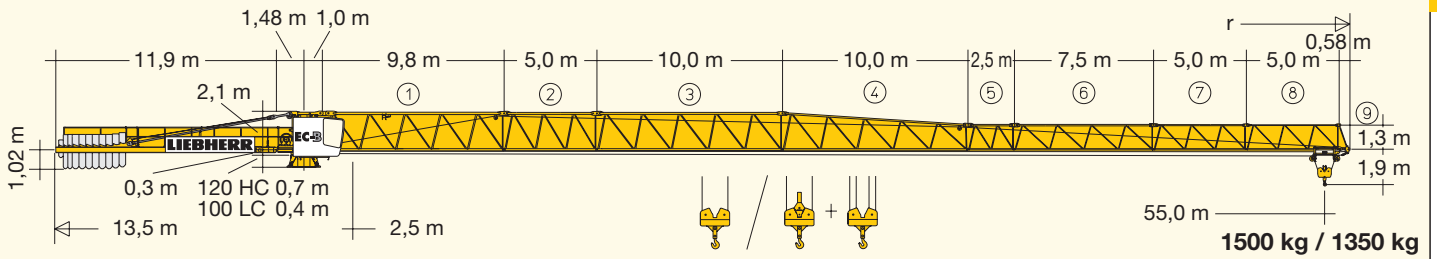
Tower Crane / Grue à tour / Gru a torre / Grúa torre
Guindaste de torre / Башенный поворотный кран

▶ **110 EC-B 6**

110 EC-B 6 FR.tronic®

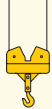
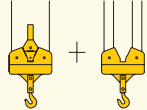


LIEBHERR

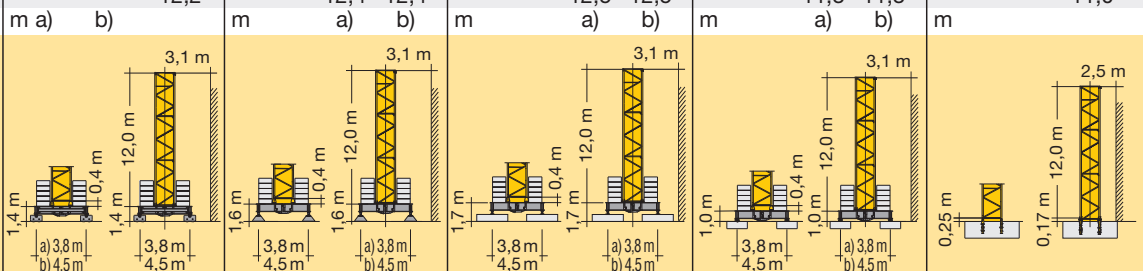


Ausladung und Tragfähigkeit

Radius and capacity / Portée et charge / Sbraccio e portata
Alcances y cargas / Alcance e capacidade de carga / Вылет и грузоподъемность

m	r	 m/kg	m/kg															
			20,0	22,5	25,0	27,5	30,0	32,5	35,0	37,5	40,0	42,5	45,0	47,5	50,0	52,5	55,0	
55,0	(r = 56,5)	2,5 – 31,1 3000	3000	3000	3000	3000	3000	3000	2860	2620	2410	2240	2080	1940	1810	1700	1590	1500
52,5	(r = 54,0)	2,5 – 32,8 3000	3000	3000	3000	3000	3000	3000	3000	2780	2560	2380	2210	2060	1930	1810	1700	
50,0	(r = 51,5)	2,5 – 34,1 3000	3000	3000	3000	3000	3000	3000	3000	2910	2690	2490	2320	2160	2020	1900		
47,5	(r = 49,0)	2,5 – 35,1 3000	3000	3000	3000	3000	3000	3000	3000	3000	2780	2580	2400	2240	2100			
45,0	(r = 46,5)	2,5 – 35,9 3000	3000	3000	3000	3000	3000	3000	3000	3000	2850	2650	2460	2300				
42,5	(r = 44,0)	2,5 – 37,0 3000	3000	3000	3000	3000	3000	3000	3000	3000	2950	2740	2550					
40,0	(r = 41,5)	2,5 – 37,7 3000	3000	3000	3000	3000	3000	3000	3000	3000	3000	3000	2800					
37,5	(r = 39,0)	2,5 – 37,5 3000	3000	3000	3000	3000	3000	3000	3000	3000	3000	3000	3000					
35,0	(r = 36,5)	2,5 – 35,0 3000	3000	3000	3000	3000	3000	3000	3000	3000	3000	3000						
32,5	(r = 34,0)	2,5 – 32,5 3000	3000	3000	3000	3000	3000	3000	3000	3000								
30,0	(r = 31,5)	2,5 – 30,0 3000	3000	3000	3000	3000	3000	3000										
27,5	(r = 29,0)	2,5 – 27,5 3000	3000	3000	3000	3000												
25,0	(r = 26,5)	2,5 – 25,0 3000	3000	3000	3000													
22,5	(r = 24,0)	2,5 – 22,5 3000	3000	3000														
20,0	(r = 21,5)	2,5 – 20,0 3000	3000															
m	r	 m/kg	m/kg															
			20,0	22,5	25,0	27,5	30,0	32,5	35,0	37,5	40,0	42,5	45,0	47,5	50,0	52,5	55,0	
55,0	(r = 56,5)	2,5 – 29,9 3000	2,5 – 17,0 6000	4980	4340	3830	3410	3070	2770	2520	2310	2120	1950	1810	1670	1560	1450	1350
52,5	(r = 54,0)	2,5 – 31,5 3000	2,5 – 17,8 6000	5250	4580	4050	3610	3250	2940	2680	2450	2250	2080	1930	1790	1660	1550	
50,0	(r = 51,5)	2,5 – 32,7 3000	2,5 – 18,5 6000	5480	4780	4220	3770	3390	3080	2800	2570	2360	2180	2020	1880	1750		
47,5	(r = 49,0)	2,5 – 33,7 3000	2,5 – 19,0 6000	5650	4930	4360	3890	3510	3180	2900	2660	2450	2260	2100	1950			
45,0	(r = 46,5)	2,5 – 34,4 3000	2,5 – 19,3 6000	5770	5040	4450	3980	3590	3250	2970	2720	2510	2320	2150				
42,5	(r = 44,0)	2,5 – 35,5 3000	2,5 – 19,8 6000	5940	5190	4590	4110	3700	3360	3070	2820	2600	2400					
40,0	(r = 41,5)	2,5 – 36,1 3000	2,5 – 20,2 6000	6000	5290	4680	4190	3780	3430	3130	2880	2650						
37,5	(r = 39,0)	2,5 – 37,0 3000	2,5 – 20,6 6000	6000	5420	4800	4290	3870	3520	3210	2950							
35,0	(r = 36,5)	2,5 – 35,0 3000	2,5 – 21,0 6000	6000	5560	4920	4400	3970	3610	3300								
32,5	(r = 34,0)	2,5 – 32,5 3000	2,5 – 21,2 6000	6000	5610	4970	4450	4020	3650									
30,0	(r = 31,5)	2,5 – 30,0 3000	2,5 – 21,6 6000	6000	5730	5070	4540	4100										
27,5	(r = 29,0)	2,5 – 27,5 3000	2,5 – 21,8 6000	6000	5800	5140	4600											
25,0	(r = 26,5)	2,5 – 25,0 3000	2,5 – 22,1 6000	6000	5870	5200												
22,5	(r = 24,0)	2,5 – 22,5 3000	2,5 – 22,2 6000	6000	5900													
20,0	(r = 21,5)	2,5 – 20,0 3000	2,5 – 20,0 6000	6000														

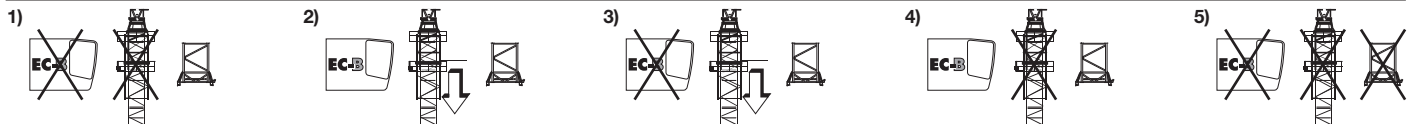
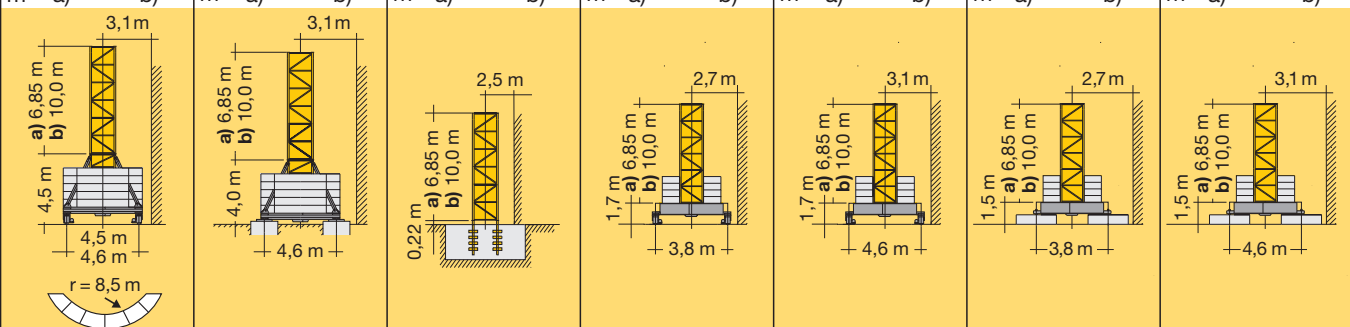
3,9m		5,85m		11,7m		100 LC										
3,9m	5,85m	5,85m	11,7m	C 25		m		m		m		m		m		
11	-	-	-	-	-	43,7	-	-	43,8	-	-	43,1	-	-	42,0	-
10	9+1	7	-	-	-	41,8	-	-	41,9	-	-	41,2	-	-	40,0	-
9	8+1	6	3	-	-	39,8	51,4 ^o	51,4	39,9	51,5 ^o	51,5	39,2	50,8 ^o	50,8	38,1	50,0
8	7+1	5	-	-	-	37,9	49,5	49,5	38,0	49,6	49,6	37,3	48,9	48,9	36,1	48,1
7	6+1	4	2	-	35,7	35,9	47,5	47,5	36,0	47,6	47,6	35,3	46,9	46,9	34,2	46,1
6	5+1	3	-	33,8	33,8	34,0	45,6	45,6	34,1	45,7	45,7	33,4	45,0	45,0	32,2	44,2
5	4+1	2	-	31,8	31,8	32,0	43,6	43,6	32,1	43,7	43,7	31,4	43,0	43,0	30,3	42,2
4	3+1	1	-	29,9	29,9	30,1	41,7	41,7	30,2	41,8	41,8	29,5	41,1	41,1	28,3	40,3
3	2+1	0	-	27,9	27,9	28,1	39,7	39,7	28,2	39,8	39,8	27,5	39,1	39,1	26,4	38,3
2	1+1	0	-	26,0	26,0	26,2	37,8	37,8	26,3	37,9	37,9	25,6	37,2	37,2	24,4	36,4
1	0+1	0	-	24,0	24,0	24,2	35,8	35,8	24,3	35,9	35,9	23,6	35,2	35,2	22,5	34,4
0	0	0	-	22,1	22,1	22,3	33,9	33,9	22,4	34,0	34,0	21,7	33,3	33,3	20,5	32,5
				20,1	20,1	20,3	31,9	31,9	20,4	32,0	32,0	19,7	31,3	31,3	18,6	30,5
				18,2	18,2	18,4	30,0	30,0	18,5	30,1	30,1	17,8	29,4	29,4	16,6	28,6
				16,2	16,2	16,4	28,0	28,0	16,5	28,1	28,1	15,8	27,4	27,4	14,7	26,6
				14,3	14,3	14,5	26,1	26,1	14,6	26,2	26,2	13,9	25,5	25,5	12,7	24,7
				12,3	12,3	12,5	24,1	24,1	12,6	24,2	24,2	11,9	23,5	23,5	10,8	22,7
				10,4	10,4	10,6	22,2	22,2	10,7	22,3	22,3	10,0	21,6	21,6	8,8	20,8
				8,4	8,4	8,6	20,2	20,2	8,7	20,3	20,3	8,0	19,6	19,6	6,9	18,8
				6,5	6,5	6,7	18,3	18,3	6,8	18,4	18,4	6,1	17,7	17,7	4,9	16,9
				4,5	4,5	4,7	16,3	16,3	4,8	16,4	16,4	4,1	16,7	16,7	3,0	14,9
				-	-	-	12,4	12,4	-	12,5	12,5	-	11,8	11,8	-	11,0



○ = Ohne Kabine / Without cabin / Sans cabine / Senza cabina / Sin cabina / Sem cabine / Без кабины

Weitere Hubhöhen sowie Klettern auf Anfrage. / Further hoist heights and climbing on request. / Hauteurs sous crochet plus élevées et hissage sur demande. / Altre altezze di sollevamento come pure telescopaggio, su richiesta. / Para alturas bajo gancho superiores y trepado, consultar. Outras alturas de elevação e ascensionamento, mediante consulta. / Другие высоты подъема и наращивание крана – по запросу.

C 25		120 HC														
17	-	-	-	-	48,7 ³⁾	-	-	-	-	-	-	-	-	-	-	-
16	50,5 ³⁾	53,6 ⁵⁾	50,0 ³⁾	53,1 ⁵⁾	46,2 ²⁾	49,3 ²⁾	-	-	47,7 ⁴⁾	-	47,5 ²⁾	50,6 ³⁾	47,5 ²⁾	50,6 ³⁾	47,5 ²⁾	50,6 ³⁾
15	48,0 ²⁾	51,1 ³⁾	47,5 ²⁾	50,6 ³⁾	43,7 ²⁾	46,8 ²⁾	45,2 ⁴⁾	-	45,2 ²⁾	48,3 ⁴⁾	45,0 ²⁾	48,1 ²⁾	45,0 ²⁾	48,1 ²⁾	45,0 ²⁾	48,1 ²⁾
14	45,5 ²⁾	48,6 ²⁾	45,0 ²⁾	48,1 ²⁾	41,2 ²⁾	44,3 ²⁾	42,7 ²⁾	45,8 ²⁾	42,7 ²⁾	45,8 ³⁾	42,5 ²⁾	45,6 ²⁾	42,5 ²⁾	45,6 ²⁾	42,5 ²⁾	45,6 ²⁾
13	43,0 ²⁾	46,1 ²⁾	42,5 ²⁾	45,6 ²⁾	38,7	41,8	40,2 ²⁾	43,3 ²⁾	40,2 ²⁾	43,3 ²⁾	40,0	43,1 ²⁾	40,0	43,1 ²⁾	40,0	43,1 ²⁾
12	40,5	43,6 ²⁾	40,0	43,1 ²⁾	36,2	39,3	37,7	40,8 ²⁾	37,7	40,8 ²⁾	37,5	40,6	37,5	40,6	37,5	40,6
11	38,0	41,1	37,5	40,6	33,7	36,8	35,2	38,3	35,2	38,3 ²⁾	35,0	38,1	35,0	38,1	35,0	38,1
10	35,5	38,6	35,0	38,1	31,2	34,3	32,7	35,8	32,7	35,8	32,5	35,6	32,5	35,6	32,5	35,6
9	33,0	36,1	32,5	35,6	28,7	31,8	30,2	33,3	30,2	33,3	30,0	33,1	30,0	33,1	30,0	33,1
8	30,5	33,6	30,0	33,1	26,2	29,3	27,7	30,8	27,7	30,8	27,5	30,6	27,5	30,6	27,5	30,6
7	28,0	31,1	27,5	30,6	23,7	26,8	25,2	28,3	25,2	28,3	25,0	28,1	25,0	28,1	25,0	28,1
6	25,5	28,6	25,0	28,1	21,2	24,3	22,7	25,8	22,7	25,8	22,5	25,6	22,5	25,6	22,5	25,6
5	23,0	26,1	22,5	25,6	18,7	21,8	20,2	23,3	20,2	23,3	20,0	23,1	20,0	23,1	20,0	23,1
4	20,5	23,6	20,0	23,1	16,2	19,3	17,7	20,8	17,7	20,8	17,5	20,6	17,5	20,6	17,5	20,6
3	18,0	21,1	17,5	20,6	13,7	16,8	15,2	18,3	15,2	18,3	15,0	18,1	15,0	18,1	15,0	18,1
2	15,5	18,6	15,0	18,1	11,2	14,3	12,7	15,8	12,7	15,8	12,5	15,6	12,5	15,6	12,5	15,6
1	13,0	16,1	12,5	15,6	8,7	11,8	10,2	13,3	10,2	13,3	10,0	13,1	10,0	13,1	10,0	13,1
0	10,5	13,6	10,0	13,1	6,2	9,3	7,7	10,8	7,7	10,8	7,5	10,6	7,5	10,6	7,5	10,6



	U/min 0 ↔ 0,8 sl./min tr./min	7,5 kW FU
	0 ↔ 63,0 m/min 0 ↔ 80,0 m/min	3,0 kW FU 5,4 kW FU
	25,0 m/min	2 x 4,0 kW
	kVA	22 kW 22 kW FU 30,0 28,0

	3,8 / 18,5 / 22 kW WIW 230 MZ 402	5 Lagen Layers Couches Avvolgimenti Camadas Capas Слоёв	Stufe / Step / Cran Marcia / Marcha Marcha / Передача	kg	m/min
	149,0 / 74,0 m LS-Trommel		1 3000	3000	6,2
			2 3000	3000	28,0
			3 1700	1600	58,0
			1 6000	6000	3,1
			2 6000	6000	14,0
			3 3500	3500	29,0
	217,0 / 108,0 m**				
	22 kW FU WIW 230 MZ 404	5 Lagen Layers Couches Avvolgimenti Camadas Capas Слоёв			
	149,0 / 74,0 m LS-Trommel		1 3000	3000	3,1
			2 3000	3000	31,0
			3 2400	2250	43,0
			4 1500	1350	70,0
			1 6000	6000	1,5
			2 6000	6000	15,0
			3 4800	4800	22,0
			4 3000	3000	35,0
	217,0 / 108,0 m**				

** Weitere Hublastdaten: siehe Betriebsanleitung. / Further hoist load data: see instruction manual. / Autres données de la charge de levage: voir manuel d'instruction. / Altri dati sui carichi sollevati: consultare il manuale d'istruzione. / Alturas bajo granchos superiores según manual. / Outras tabelas de carga: consultar manual de instruções. / Другие данные по весу поднимаемых грузов: см. инструкцию по эксплуатации.

Kolli-Liste

Packing List / Liste de colisage / Lista dei colli
Lista de contenido / Lista de embalagem / Упаковочный лист

Montagewichte: siehe Betriebsanleitung. / Erection weights: see instruction manual. / Poids de montage: voir manuel de service. / Pesi di montaggio: vedere manuale d'uso. / Peso para el montaje: según manual. / Pesos de montagem: veja-se as instruções p. uso. / Масса монтируемых частей: см. инструкцию по эксплуатации.

Kranoberteil		Upper part of crane / Partie supérieure de grue / Parte superiore della gru Parte superior grúa / Parte superior do guindaste / Верхняя часть крана	L (m)	B (m)	H (m)	kg*
Pos. Item	Anz. Qty.	Drehbühne mit Podesten / Slewing platform with platforms Plate-forme tournante avec plates-formes / Piattaforma girevole con pedana / Plataforma giratoria con plataforma / Plataforma giratória com plataforma / Поворотная платформа с площадками				
1	1		2,71	2,90	2,58	5720
2	1	Drehbühne / Slewing platform / Ensemble mât-cabine / Piattaforma girevole / Conjunto plataforma de giro / Plataforma giratória / Поворотная платформа				
			2,71	2,25	2,58	5440
3	1	Podeste / Platformes / Plates-formes Pedana / Plataformas / Plataformas Площадки				
			2,33	0,50	1,36	120
			2,40	1,04	1,33	150
			2,33	0,65	1,36	120
4	1	Kabine / Cabin / Cabine Cabina / Cabina / Cabina Кабина				
			1,35	2,82	2,28	610
5	1	Gegenausleger / Counter-jib / Contre-flèche Controfreccia / Contrapluma / Contra-lança Консоль противовеса				
			11,98	1,40	0,81	2720
6	1	Podeste Gegenausleger / Counter-jib platforms Plates-formes de contre-flèche / Ballatoi controfreccia Plataforma contrapluma / Plataforma contra-lança Площадки консоли противовеса				
			4,00	0,69	1,35	180
7	1	Ausleger-Anlenkstück / Jib heel section / Pied de flèche Sezione articolata braccio / Pluma tramo primero / Base articulada de lança / Корневая секция стрелы				
			10,01	1,34	2,23	Ⓢ 2350

Pos. Item Rep. Voce Pos. Ref. Pos.	Anz. Qty. Qte. Qta. Cant. Cant. Cant.				L (m)	B (m)	H (m)	kg*
8	1	Ausleger-Zwischenstück / Intermediate jib section Elément intermédiaire de flèche / Sezione intermedia braccio / Tramo intermedio pluma / Peça complementar da lança / Промежуточная секция стрелы			5,27 10,26 2,72 7,71 5,19 5,17	1,20 1,20 1,20 1,20 1,20 1,20	2,15 2,14 1,48 1,48 1,46 1,45	② 740 ③ 1180 ⑤ 200 ⑥ 500 ⑦ 230 ⑧ 200
9	1	Ausleger-Zwischenstück / Intermediate jib section Elément intermédiaire de flèche / Sezione intermedia braccio / Tramo intermedio pluma / Peça complementar da lança / Промежуточная секция стрелы			10,22	1,20	2,08	④ 850
10	1	Ausleger-Kopfstück / Jib head section / Pointe de flèche / Punta braccio / Tramo punta de pluma Cabeça de lança / Концевая секция стрелы			1,40	1,21	0,46	⑨ 80
11	1	Laufkatze / Trolley / Chariot Carrello / Carrito / Carrinho Грузовая тележка			1,62	1,38	1,29	216
12	1	Fahrkorb / Maintenance cage / Nacelle d'entretien Cestello di manutenzione / Plataforma de mantenimiento / Передвижная платформа			0,78	0,66	1,25	35

Turm

Tower / Mât / Torre Torre / Torre / Башня

13	1	Grundturmstück / Base tower section / Mât de base Elemento di torre base / Tramo torre base Peça de base de torre / Секция основания			100 LC 12,00 120 HC 6,85 120 HC 10,00	2,03 1,80 1,80	2,03 1,80 1,80	3820 2610 3530
14	1	Turmstück / Tower section Elément de mât / Elemento di torre Tramo torre / Torre / Башенная секция			3,90 m 100 LC 4,17 5,85 m 100 LC 6,12 11,70 m 100 LC 11,97 120 HC 2,50 120 HC 5,00 120 HC 10,00 120 HC 12,50	1,80 1,80 1,80 1,80 1,80 1,80 1,80	1,80 1,80 1,80 1,80 1,80 1,80 1,80	1190 1620 2930 1090 1830 3430 4200
15	1	Kletterturmstück / Climbing tower section Elément de hissage de mât / Elemento di torre di telescopaggio / Tramo de trepado Tramo de telescopagem / Секция самоподъема			120 HC 2,75 100 LC 4,17	2,20 2,26	2,45 2,26	1450 1440

Klettereinrichtung

Climbing equipment / Equipement de télescopage / Attrezzatura per allungamento della gru Equipo de trepado / Acedórios p. subida no edificio / Обойма наращивания

16	1	Führungsstück kpl. / Guide section cpl. / Cage télescopique cpl. / Gabbia de sopraelevazione compl. Torre de montaje completa / Peça de guia compl. Направляющая секция в сб.			100 LC 8,74 120 HC 6,45 120 HC 9,60	2,27 2,10 2,10	2,35 2,42 2,42	3130 3500 4440
17	1	Hydraulikanlage, Stütz- und Klettertraverse / Hydraulic unit, supporting and climbing cross members / Système hydraul. avec traverses d'appui et de télescop. Sist. idraul., traversa di appoggio e allugam. gru / Sistema hidráulico con traviesa de apoio y trepado / Instalação hidráulica, travessa de apoio e subida / Гидроагрегат, стойка-упор и траверса обоймы наращивания			100 LC 2,00 120 HC 2,87	0,90 2,12	0,80 1,06	640 1050

Fundamentkreuz

Cruciform base / Châssis en croix / Crociera Carro de guindaste / Base cruciforme / Фундаментная крестовина

18	1	Tragholm I / Arm I / Longeron I Longherone I / Travessa I Braço I / Несущая балка I			(3,8 m) 100 LC 5,68 (4,5 m) 100 LC 6,67 120 HC 7,12	0,71 0,71 0,78	0,91 0,91 0,65	2090 2190 950
19	1	Tragholm II / Arm II / Longeron II Longherone II / Travessa II Braço II / Несущая балка II			(3,8 m) 100 LC 5,68 (4,5 m) 100 LC 6,67 120 HC 3,45	0,78 0,78 0,56	0,74 0,74 0,55	1870 1970 408
20	2	Fahrschemel mit Antrieb / Rail bogie with drive Bogie moteur / Telajo con gruppa propulsore Caja rodillo motriz / Quadra sem grupa de propulsão Подрамник с приводом			100 LC 1,31 120 HC 1,38	0,66 0,88	0,61 0,87	630 900
21	2	Fahrschemel ohne Antrieb / Rail bogie without drive Bogie fou / Telajo senza gruppa propulsore / Caja rodillo conducido / Quadra com grupa de propulsão Подрамник без привода			100 LC 1,04 120 HC 1,17	0,33 0,60	0,61 0,87	330 860

* Einzelgewichte. / Single weights. / Poids individuels. / Singoli pesi. / Pesos unitarios. / Pesos de peças componentes. / Индивидуальный вес.

Konstruktionsänderungen vorbehalten! / Subject to alterations! / Sous réserves de modifications! / Reservato il diritto di modifiche strutturali!
¡Sujeto a modificaciones! / Salvo modificação da construação! / Права на внесение конструкторских изменений сохраняются!

Sämtliche Angaben erfolgen ohne Gewähr. / This information is supplied without liability. / Ces renseignements sont sans garantie. / Tutte le indicazioni fornite senza garanzia. / Declinamos toda responsabilidad derivada de la información proporcionada. / Declinamos qualquer responsabilidade quanto à informação fornecida. / Все данные указаны без обязательств.

121 P – 5844 • EN 14439:2009 – DIN 15018-H1/B3 • BGL C.0.10.0100 • 04.10 / 7

Printed in Germany.