

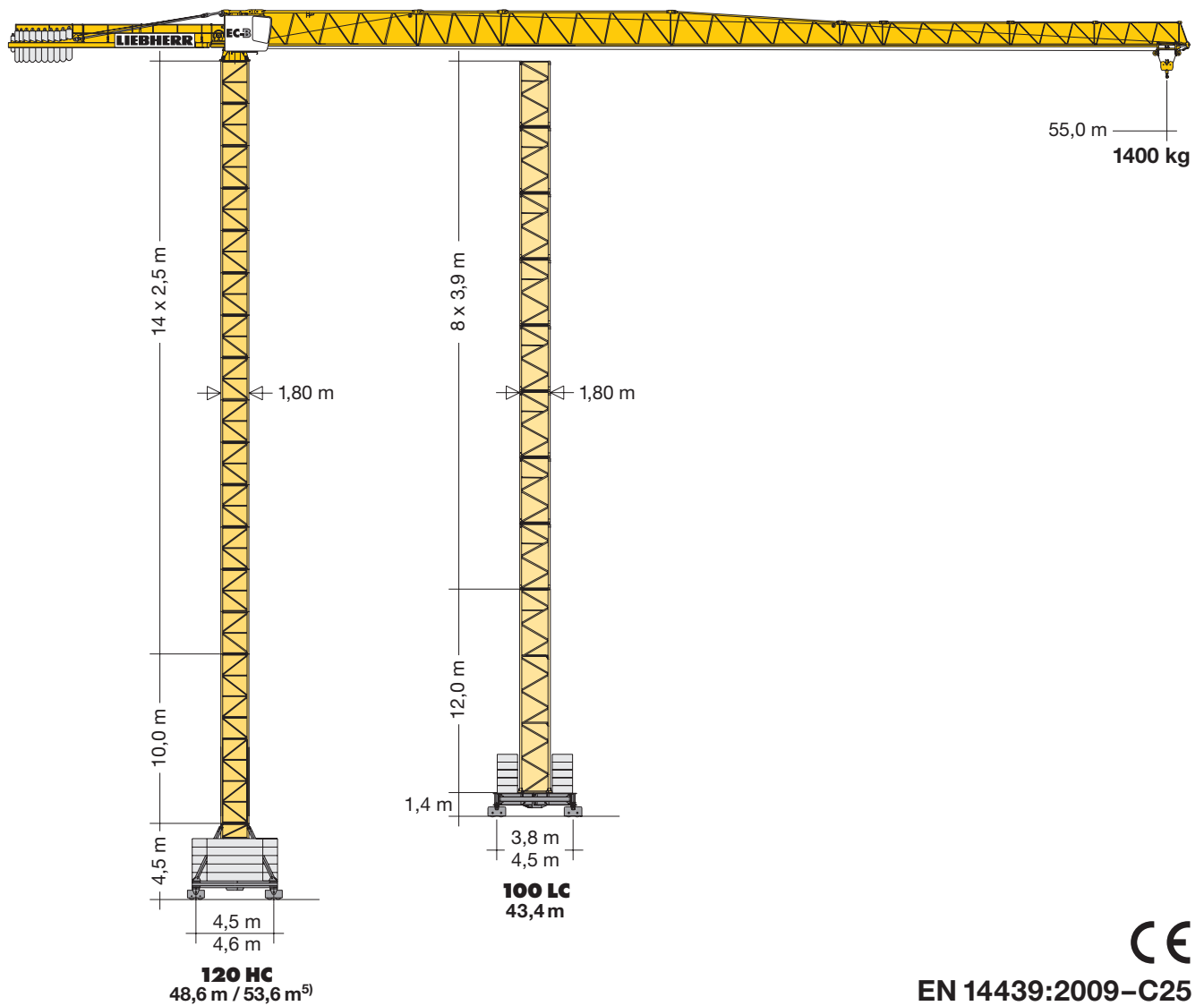
# Turmdrehkran

Tower Crane / Grue à tour / Gru a torre / Grúa torre  
Guindaste de torre / Башенный поворотный кран

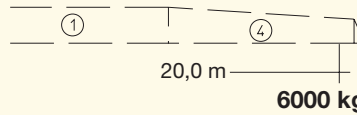
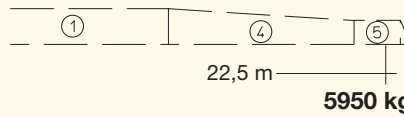
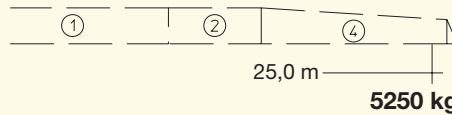
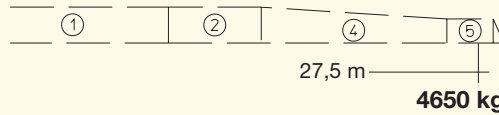
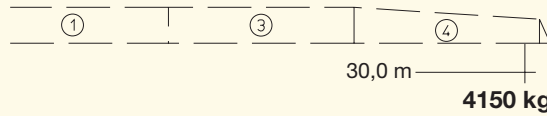
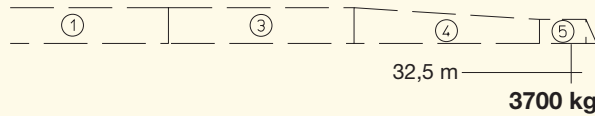
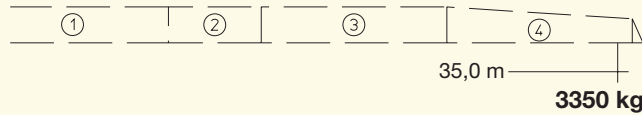
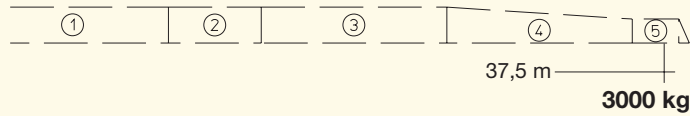
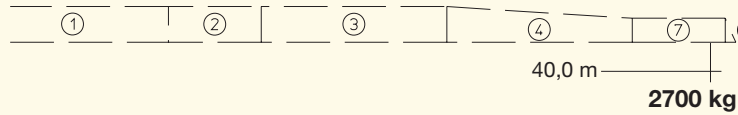
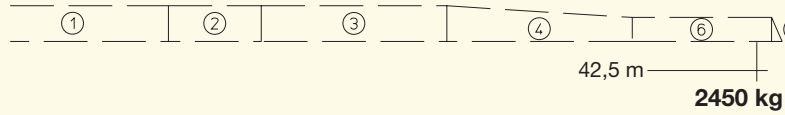
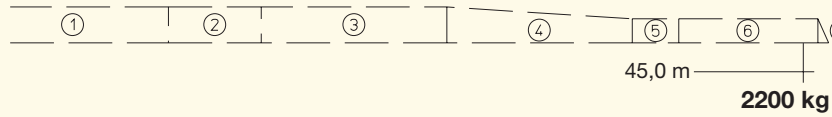
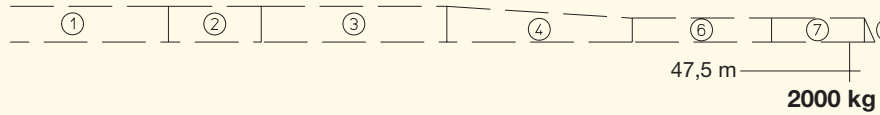
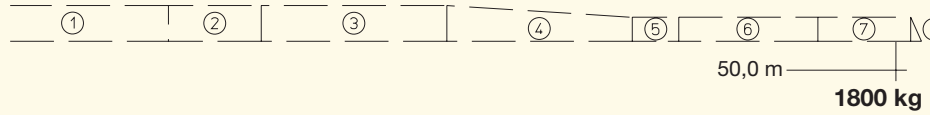
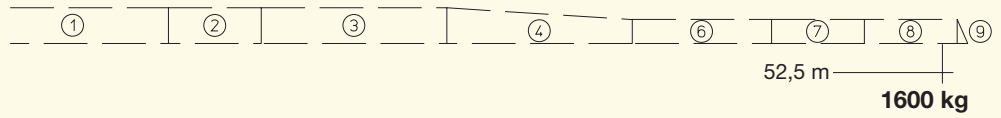
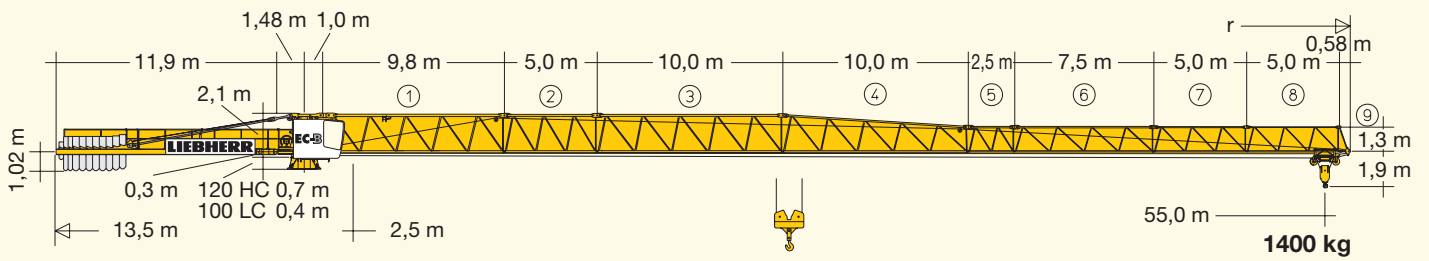
# 110 EC-B 6 FR.tronic®

**110 EC-B 6**

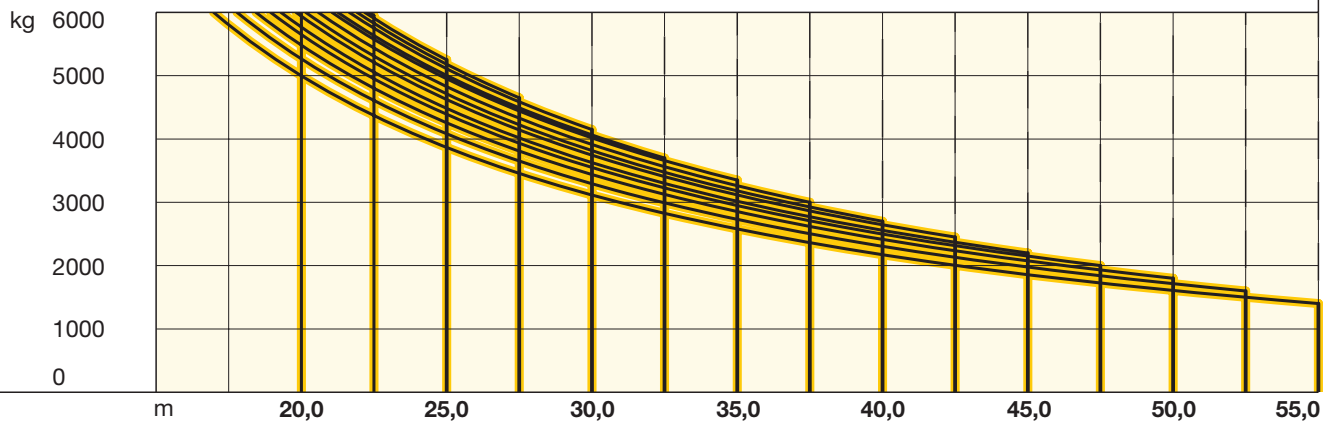
▶ **110 EC-B 6 FR.tronic®**



# LIEBHERR



|             |                   | <b>110 EC-B 6 FR.tronic®</b> |      |             |             |             |             |             |             |             |             |             |             |             |             |             |             |             |
|-------------|-------------------|------------------------------|------|-------------|-------------|-------------|-------------|-------------|-------------|-------------|-------------|-------------|-------------|-------------|-------------|-------------|-------------|-------------|
| m           | r                 | m/kg                         | m/kg |             |             |             |             |             |             |             |             |             |             |             |             |             |             |             |
|             |                   |                              | 17,5 | 20,0        | 22,5        | 25,0        | 27,5        | 30,0        | 32,5        | 35,0        | 37,5        | 40,0        | 42,5        | 45,0        | 47,5        | 50,0        | 52,5        | 55,0        |
| <b>55,0</b> | <b>(r = 56,5)</b> | 2,5-17,0<br>6000             | 5800 | 5000        | 4370        | 3870        | 3460        | 3120        | 2830        | 2580        | 2360        | 2170        | 2010        | 1860        | 1730        | 1610        | 1500        | <b>1400</b> |
| <b>52,5</b> | <b>(r = 54,0)</b> | 2,5-17,8<br>6000             | 6000 | 5270        | 4610        | 4080        | 3650        | 3290        | 2990        | 2730        | 2500        | 2310        | 2130        | 1980        | 1840        | 1710        | <b>1600</b> |             |
| <b>50,0</b> | <b>(r = 51,5)</b> | 2,5-18,4<br>6000             | 6000 | 5480        | 4800        | 4260        | 3810        | 3440        | 3120        | 2850        | 2620        | 2420        | 2230        | 2070        | 1930        | <b>1800</b> |             |             |
| <b>47,5</b> | <b>(r = 49,0)</b> | 2,5-18,9<br>6000             | 6000 | 5650        | 4950        | 4390        | 3930        | 3550        | 3230        | 2950        | 2710        | 2500        | 2310        | 2150        | <b>2000</b> |             |             |             |
| <b>45,0</b> | <b>(r = 46,5)</b> | 2,5-19,3<br>6000             | 6000 | 5770        | 5050        | 4480        | 4020        | 3630        | 3300        | 3020        | 2770        | 2560        | 2370        | <b>2200</b> |             |             |             |             |
| <b>42,5</b> | <b>(r = 44,0)</b> | 2,5-19,8<br>6000             | 6000 | 5940        | 5210        | 4620        | 4140        | 3740        | 3410        | 3120        | 2860        | 2640        | <b>2450</b> |             |             |             |             |             |
| <b>40,0</b> | <b>(r = 41,5)</b> | 2,5-20,2<br>6000             | 6000 | 6000        | 5310        | 4710        | 4230        | 3820        | 3470        | 3180        | 2920        | <b>2700</b> |             |             |             |             |             |             |
| <b>37,5</b> | <b>(r = 39,0)</b> | 2,5-20,6<br>6000             | 6000 | 6000        | 5440        | 4830        | 4330        | 3910        | 3560        | 3260        | <b>3000</b> |             |             |             |             |             |             |             |
| <b>35,0</b> | <b>(r = 36,5)</b> | 2,5-21,1<br>6000             | 6000 | 6000        | 5570        | 4950        | 4440        | 4020        | 3660        | <b>3350</b> |             |             |             |             |             |             |             |             |
| <b>32,5</b> | <b>(r = 34,0)</b> | 2,5-21,3<br>6000             | 6000 | 6000        | 5630        | 5010        | 4490        | 4060        | <b>3700</b> |             |             |             |             |             |             |             |             |             |
| <b>30,0</b> | <b>(r = 31,5)</b> | 2,5-21,7<br>6000             | 6000 | 6000        | 5750        | 5110        | 4590        | <b>4150</b> |             |             |             |             |             |             |             |             |             |             |
| <b>27,5</b> | <b>(r = 29,0)</b> | 2,5-21,9<br>6000             | 6000 | 6000        | 5830        | 5180        | <b>4650</b> |             |             |             |             |             |             |             |             |             |             |             |
| <b>25,0</b> | <b>(r = 26,5)</b> | 2,5-22,2<br>6000             | 6000 | 6000        | 5910        | <b>5250</b> |             |             |             |             |             |             |             |             |             |             |             |             |
| <b>22,5</b> | <b>(r = 24,0)</b> | 2,5-22,3<br>6000             | 6000 | 6000        | <b>5950</b> |             |             |             |             |             |             |             |             |             |             |             |             |             |
| <b>20,0</b> | <b>(r = 21,5)</b> | 2,5-20,0<br>6000             | 6000 | <b>6000</b> |             |             |             |             |             |             |             |             |             |             |             |             |             |             |

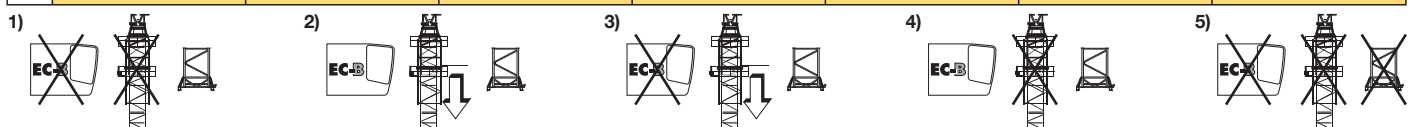


| 3,9m |     | 5,85m |   | 11,7m |  | C 25 |  | 100 LC |                   |      |      |                   |      |      |                   |      |      |      |  |
|------|-----|-------|---|-------|--|------|--|--------|-------------------|------|------|-------------------|------|------|-------------------|------|------|------|--|
| 11   | 9+1 | 7     |   |       |  |      |  | 43,7   | -                 | -    | 43,8 | -                 | -    | 43,1 | -                 | -    | 42,0 | -    |  |
| 10   | 8+1 |       |   |       |  |      |  | 41,8   | -                 | -    | 41,9 | -                 | -    | 41,2 | -                 | -    | 40,0 | -    |  |
| 9    | 7+1 | 6     | 3 |       |  |      |  | 39,8   | 51,4 <sup>o</sup> | 51,4 | 39,9 | 51,5 <sup>o</sup> | 51,5 | 39,2 | 50,8 <sup>o</sup> | 50,8 | 38,1 | 50,0 |  |
| 8    | 6+1 | 5     |   |       |  |      |  | 37,9   | 49,5              | 49,5 | 38,0 | 49,6              | 49,6 | 37,3 | 48,9              | 48,9 | 36,1 | 48,1 |  |
| 7    | 5+1 | 4     | 2 |       |  |      |  | 35,9   | 47,5              | 47,5 | 36,0 | 47,6              | 47,6 | 35,3 | 46,9              | 46,9 | 34,2 | 46,1 |  |
| 6    | 4+1 | 3     |   |       |  |      |  | 33,8   | 33,8              | -    | 34,0 | 45,6              | 45,6 | 34,1 | 45,7              | 45,7 | 32,2 | 44,2 |  |
| 5    | 3+1 | 2     | 1 |       |  |      |  | 31,8   | 31,8              | 43,4 | 32,0 | 43,6              | 43,6 | 32,1 | 43,7              | 43,7 | 30,3 | 42,2 |  |
| 4    | 2+1 | 1     |   |       |  |      |  | 29,9   | 29,9              | 41,5 | 30,1 | 41,7              | 41,7 | 30,2 | 41,8              | 41,8 | 28,3 | 40,3 |  |
| 3    | 1+1 | 0     |   |       |  |      |  | 27,9   | 27,9              | 39,5 | 28,1 | 39,7              | 39,7 | 28,2 | 39,8              | 39,8 | 26,4 | 38,3 |  |
| 2    | 0+1 | 0     |   |       |  |      |  | 26,0   | 26,0              | 37,6 | 26,2 | 37,8              | 37,8 | 26,3 | 37,9              | 37,9 | 24,4 | 36,4 |  |
| 1    | 0   | 0     |   |       |  |      |  | 24,0   | 24,0              | 35,6 | 24,2 | 35,8              | 35,8 | 24,3 | 35,9              | 35,9 | 22,5 | 34,4 |  |
| 0    | 0   | 0     |   |       |  |      |  | 22,1   | 22,1              | 33,7 | 22,3 | 33,9              | 33,9 | 22,4 | 34,0              | 34,0 | 20,5 | 32,5 |  |
|      |     |       |   |       |  |      |  | 20,1   | 20,1              | 31,7 | 20,3 | 31,9              | 31,9 | 20,4 | 32,0              | 32,0 | 18,6 | 30,5 |  |
|      |     |       |   |       |  |      |  | 18,2   | 18,2              | 29,8 | 18,4 | 30,0              | 30,0 | 18,5 | 30,1              | 30,1 | 16,6 | 28,6 |  |
|      |     |       |   |       |  |      |  | 16,2   | 16,2              | 27,8 | 16,4 | 28,0              | 28,0 | 16,5 | 28,1              | 28,1 | 14,7 | 26,6 |  |
|      |     |       |   |       |  |      |  | 14,3   | 14,3              | 25,9 | 14,5 | 26,1              | 26,1 | 14,6 | 26,2              | 26,2 | 12,7 | 24,7 |  |
|      |     |       |   |       |  |      |  | 12,3   | 12,3              | 23,9 | 12,5 | 24,1              | 24,1 | 12,6 | 24,2              | 24,2 | 10,8 | 22,7 |  |
|      |     |       |   |       |  |      |  | 10,4   | 10,4              | 22,0 | 10,6 | 22,2              | 22,2 | 10,7 | 22,3              | 22,3 | 8,8  | 20,8 |  |
|      |     |       |   |       |  |      |  | 8,4    | 8,4               | 20,0 | 8,6  | 20,2              | 20,2 | 8,7  | 20,3              | 20,3 | 6,9  | 18,8 |  |
|      |     |       |   |       |  |      |  | 6,5    | 6,5               | 18,1 | 6,7  | 18,3              | 18,3 | 6,8  | 18,4              | 18,4 | 4,9  | 16,9 |  |
|      |     |       |   |       |  |      |  | 4,5    | 4,5               | 16,1 | 4,7  | 16,3              | 16,3 | 4,8  | 16,4              | 16,4 | 3,0  | 14,9 |  |
|      |     |       |   |       |  |      |  | -      | -                 | 12,2 | -    | -                 | -    | -    | -                 | -    | -    | 11,0 |  |
|      |     |       |   |       |  |      |  | m      | a)                | b)   | m    | a)                | b)   | m    | a)                | b)   | m    |      |  |

o = Ohne Kabine / Without cabin / Sans cabine / Senza cabina / Sin cabina / Sem cabine / Без кабины

Weitere Hubhöhen sowie Klettern auf Anfrage. / Further hoist heights and climbing on request. / Hauteurs sous crochet plus élevées et hissage sur demande. / Altre altezze di sollevamento come pure telescopaggio, su richiesta. / Para alturas bajo gancho superiores y trepado, consultar. Outras alturas de elevação e ascensionamento, mediante consulta. / Другие высоты подъема и наращивание крана – по запросу.

| C 25 |                    | 120 HC             |                    |                    |                    |                    |                    |                    |                    |                    |                    |                    |                    |                    |                    |                    |                    |                    |
|------|--------------------|--------------------|--------------------|--------------------|--------------------|--------------------|--------------------|--------------------|--------------------|--------------------|--------------------|--------------------|--------------------|--------------------|--------------------|--------------------|--------------------|--------------------|
| 17   | -                  | -                  | -                  | -                  | 48,7 <sup>3)</sup> | -                  | -                  | -                  | -                  | -                  | -                  | -                  | -                  | -                  | -                  | -                  | -                  | -                  |
| 16   | 50,5 <sup>3)</sup> | 53,6 <sup>5)</sup> | 50,0 <sup>3)</sup> | 53,1 <sup>5)</sup> | 46,2 <sup>2)</sup> | 49,3 <sup>2)</sup> | -                  | -                  | 47,7 <sup>4)</sup> | -                  | 47,5 <sup>2)</sup> | 50,6 <sup>3)</sup> | 47,5 <sup>2)</sup> | 50,6 <sup>3)</sup> | 47,5 <sup>2)</sup> | 50,6 <sup>3)</sup> | 47,5 <sup>2)</sup> | 50,6 <sup>3)</sup> |
| 15   | 48,0 <sup>2)</sup> | 51,1 <sup>3)</sup> | 47,5 <sup>2)</sup> | 50,6 <sup>3)</sup> | 43,7 <sup>2)</sup> | 46,8 <sup>2)</sup> | 45,2 <sup>4)</sup> | -                  | 45,2 <sup>2)</sup> | 48,3 <sup>4)</sup> | 45,0 <sup>2)</sup> | 48,1 <sup>2)</sup> | 45,0 <sup>2)</sup> | 48,1 <sup>2)</sup> | 45,0 <sup>2)</sup> | 48,1 <sup>2)</sup> | 45,0 <sup>2)</sup> | 48,1 <sup>2)</sup> |
| 14   | 45,5 <sup>2)</sup> | 48,6 <sup>2)</sup> | 45,0 <sup>2)</sup> | 48,1 <sup>2)</sup> | 41,2 <sup>2)</sup> | 44,3 <sup>2)</sup> | 42,7 <sup>2)</sup> | 45,8 <sup>2)</sup> | 42,7 <sup>2)</sup> | 45,8 <sup>2)</sup> | 42,5 <sup>2)</sup> | 45,6 <sup>2)</sup> | 42,5 <sup>2)</sup> | 45,6 <sup>2)</sup> | 42,5 <sup>2)</sup> | 45,6 <sup>2)</sup> | 42,5 <sup>2)</sup> | 45,6 <sup>2)</sup> |
| 13   | 43,0 <sup>2)</sup> | 46,1 <sup>2)</sup> | 42,5 <sup>2)</sup> | 45,6 <sup>2)</sup> | 38,7               | 41,8               | 40,2 <sup>2)</sup> | 43,3 <sup>2)</sup> | 40,2 <sup>2)</sup> | 43,3 <sup>2)</sup> | 40,0               | 43,1 <sup>2)</sup> | 40,0               | 43,1 <sup>2)</sup> | 40,0               | 43,1 <sup>2)</sup> | 40,0               | 43,1 <sup>2)</sup> |
| 12   | 40,5               | 43,6 <sup>2)</sup> | 40,0               | 43,1 <sup>2)</sup> | 36,2               | 39,3               | 37,7               | 40,8 <sup>2)</sup> | 37,7               | 40,8 <sup>2)</sup> | 37,5               | 40,6               | 37,5               | 40,6               | 37,5               | 40,6               | 37,5               | 40,6               |
| 11   | 38,0               | 41,1               | 37,5               | 40,6               | 33,7               | 36,8               | 35,2               | 38,3               | 35,2               | 38,3 <sup>2)</sup> | 35,0               | 38,1               | 35,0               | 38,1               | 35,0               | 38,1               | 35,0               | 38,1               |
| 10   | 35,5               | 38,6               | 35,0               | 38,1               | 31,2               | 34,3               | 32,7               | 35,8               | 32,7               | 35,8               | 32,5               | 35,6               | 32,5               | 35,6               | 32,5               | 35,6               | 32,5               | 35,6               |
| 9    | 33,0               | 36,1               | 32,5               | 35,6               | 28,7               | 31,8               | 30,2               | 33,3               | 30,2               | 33,3               | 30,0               | 33,1               | 30,0               | 33,1               | 30,0               | 33,1               | 30,0               | 33,1               |
| 8    | 30,5               | 33,6               | 30,0               | 33,1               | 26,2               | 29,3               | 27,7               | 30,8               | 27,7               | 30,8               | 27,5               | 30,6               | 27,5               | 30,6               | 27,5               | 30,6               | 27,5               | 30,6               |
| 7    | 28,0               | 31,1               | 27,5               | 30,6               | 23,7               | 26,8               | 25,2               | 28,3               | 25,2               | 28,3               | 25,0               | 28,1               | 25,0               | 28,1               | 25,0               | 28,1               | 25,0               | 28,1               |
| 6    | 25,5               | 28,6               | 25,0               | 28,1               | 21,2               | 24,3               | 22,7               | 25,8               | 22,7               | 25,8               | 22,5               | 25,6               | 22,5               | 25,6               | 22,5               | 25,6               | 22,5               | 25,6               |
| 5    | 23,0               | 26,1               | 22,5               | 25,6               | 18,7               | 21,8               | 20,2               | 23,3               | 20,2               | 23,3               | 20,0               | 23,1               | 20,0               | 23,1               | 20,0               | 23,1               | 20,0               | 23,1               |
| 4    | 20,5               | 23,6               | 20,0               | 23,1               | 16,2               | 19,3               | 17,7               | 20,8               | 17,7               | 20,8               | 17,5               | 20,6               | 17,5               | 20,6               | 17,5               | 20,6               | 17,5               | 20,6               |
| 3    | 18,0               | 21,1               | 17,5               | 20,6               | 13,7               | 16,8               | 15,2               | 18,3               | 15,2               | 18,3               | 15,0               | 18,1               | 15,0               | 18,1               | 15,0               | 18,1               | 15,0               | 18,1               |
| 2    | 15,5               | 18,6               | 15,0               | 18,1               | 11,2               | 14,3               | 12,7               | 15,8               | 12,7               | 15,8               | 12,5               | 15,6               | 12,5               | 15,6               | 12,5               | 15,6               | 12,5               | 15,6               |
| 1    | 13,0               | 16,1               | 12,5               | 15,6               | 8,7                | 11,8               | 10,2               | 13,3               | 10,2               | 13,3               | 10,0               | 13,1               | 10,0               | 13,1               | 10,0               | 13,1               | 10,0               | 13,1               |
| 0    | 10,5               | 13,6               | 10,0               | 13,1               | 6,2                | 9,3                | 7,7                | 10,8               | 7,7                | 10,8               | 7,5                | 10,6               | 7,5                | 10,6               | 7,5                | 10,6               | 7,5                | 10,6               |
|      | m                  | a)                 | b)                 | m                  | a)                 | b)                 | m                  | a)                 | b)                 | m                  | a)                 | b)                 | m                  | a)                 | b)                 | m                  | a)                 | b)                 |



|  |                                     |                        |
|--|-------------------------------------|------------------------|
|  | U/min<br>0 ↔ 0,8 sl./min<br>tr./min | 7,5 kW FU              |
|  | 0 ↔ 63,0 m/min<br>0 ↔ 80,0 m/min    | 3,0 kW FU<br>5,4 kW FU |
|  | 25,0 m/min                          | 2 x 4,0 kW             |
|  | <b>kVA</b>                          | 30 kW FU<br>33,0       |

|                            |   |                                     |
|----------------------------|---|-------------------------------------|
|                            | ↔ <b>stufenlos</b> / stepless / régl. continu<br>régl. progressive / sin escalones / sem degraus<br>бесступенчатый kg | m/min                               |
| 30 kW FU<br>WIW 240 MZ 403 | <b>5 Lagen</b><br>Layers<br>Couches<br>Avvolgimenti<br>Camadas<br>Сараs<br>Слоёв                                      | <b>1</b> 6000 0 ↔ 26<br>550 0 ↔ 126 |
|                            | 100,0 m   |                                     |
| 174,0 m**                  |   |                                     |
|                            | <b>1</b> Gang / Speed / Vitesse<br>Marcia / Velocidad<br>Velocidade / Передача  |                                     |

\*\* Weitere Hublastdaten: siehe Betriebsanleitung. / Further hoist load data: see instruction manual. / Autres données de la charge de levage: voir manuel d'instruction. / Altri dati sui carichi sollevati: consultare il manuale d'istruzione. / Alturas bajo grancho superiores según manual. / Outras tabelas de carga: consultar manual de instruções. / Другие данные по весу поднимаемых грузов: см. инструкцию по эксплуатации.

**Kolli-Liste** Packing List / Liste de colisage / Lista dei colli  
Lista de contenido / Lista de embalagem / Упаковочный лист

Montagengewichte: siehe Betriebsanleitung. / Erection weights: see instruction manual. / Poids de montage: voir manuel de service. / Pesi di montaggio: vedere manuale d'uso. / Peso para el montaje: según manual. / Pesos de montagem: vejäm-se es instruções p. uso. / Масса монтируемых частей: см. инструкцию по эксплуатации.

| <b>Kranoberteil</b> |           | Upper part of crane / Partie supérieure de grue / Parte superiore della gru<br>Parte superior grúa / Parte superior do guindaste / Верхняя часть крана   | L (m)                | B (m)                | H (m)                | kg*               |
|---------------------|-----------|--|----------------------|----------------------|----------------------|-------------------|
| Pos. Item           | Anz. Qty. | <b>Drehbühne mit Podesten</b> / Slewing platform with platforms<br>Plate-forme tournante avec plates-formes / Piattaforma girevole con pedana / Plataforma giratoria con plataforma<br>Plataforma giratória com plataforma / Поворотная платформа с площадками |                      |                      |                      |                   |
| 1                   | 1         |  | 2,71                 | 2,90                 | 2,58                 | 6220              |
| 2                   | 1         | <b>Drehbühne</b> / Slewing platform / Ensemble mât-cabine / Piattaforma girevole / Conjunto plataforma de giro / Plataforma giratória<br>Поворотная платформа  |                      |                      |                      |                   |
|                     |           |  | 2,71                 | 2,25                 | 2,58                 | 5940              |
| 3                   | 1         | <b>Podeste</b> / Platformes / Plates-formes<br>Pedana / Plataformas / Plataformas<br>Площадки  |                      |                      |                      |                   |
|                     |           |  | 2,33<br>2,40<br>2,33 | 0,50<br>1,04<br>0,65 | 1,36<br>1,33<br>1,36 | 120<br>150<br>120 |
| 4                   | 1         | <b>Kabine</b> / Cabin / Cabine<br>Cabina / Cabina / Cabina<br>Кабина   |                      |                      |                      |                   |
|                     |           |  | 1,35                 | 2,82                 | 2,28                 | 610               |
| 5                   | 1         | <b>Gegenausleger</b> / Counter-jib / Contre-flèche<br>Controfreccia / Contrapluma / Contra-lança<br>Консоль противовеса  |                      |                      |                      |                   |
|                     |           |  | 11,98                | 1,40                 | 0,81                 | 2720              |
| 6                   | 1         | <b>Podeste Gegenausleger</b> / Counter-jib platforms<br>Plates-formes de contre-flèche / Ballatoi controfreccia<br>Plataforma contra-pluma / Plataforma contra-lança<br>Площадки консоли противовеса   |                      |                      |                      |                   |
|                     |           |  | 4,00                 | 0,69                 | 1,35                 | 180               |
| 7                   | 1         | <b>Ausleger-Anlenkstück</b> / Jib heel section / Pied de flèche<br>Sezione articolata braccio / Pluma tramo primero / Base articulada de lança / Корневая секция стрелы  |                      |                      |                      |                   |
|                     |           |  | 10,01                | 1,34                 | 2,23                 | ① 2010            |

| Pos.<br>Item<br>Rep.<br>Voce<br>Pos.<br>Ref.<br>Pos. | Anz.<br>Qty.<br>Qte.<br>Qta.<br>Cant.<br>Cant.<br>Cant. |  |  |  | L (m)  | B (m)  | H (m)  | kg*  |
|--|---|--|--|--|--|--|--|--|
| 8  | 1   | <b>Ausleger-Zwischenstück</b> / Intermediate jib section<br>Elément intermédiaire de flèche / Sezione intermedia<br>braccio / Tramo intermedio pluma / Peça complementar<br>da lança / Промежуточная секция стрелы   |  |  | 5,27<br>10,26<br>2,72<br>7,71<br>5,19<br>5,17  | 1,20<br>1,20<br>1,20<br>1,20<br>1,20<br>1,20         | 2,15<br>2,14<br>1,48<br>1,48<br>1,46<br>1,45         | ② 740<br>③ 1180<br>⑤ 200<br>⑥ 500<br>⑦ 230<br>⑧ 200  |
| 9  | 1   | <b>Ausleger-Zwischenstück</b> / Intermediate jib section<br>Elément intermédiaire de flèche / Sezione intermedia<br>braccio / Tramo intermedio pluma / Peça complementar<br>da lança / Промежуточная секция стрелы   |  |  | 10,22  | 1,20   | 2,08   | ④ 850  |
| 10   | 1   | <b>Ausleger-Kopfstück</b> / Jib head section / Pointe<br>de flèche / Punta braccio / Tramo punta de pluma<br>Cabeça de lança / Концевая секция стрелы  |  |  | 1,40   | 1,21   | 0,46   | ⑨ 80   |
| 11   | 1   | <b>Laufkatze</b> / Trolley / Chariot<br>Carrello / Carrito / Carrinho<br>Грузовая тележка  |  |  | 1,62   | 1,38   | 1,29   | 530  |
| 12   | 1   | <b>Fahrkorb</b> / Maintenance cage / Nacelle d'entretien<br>Cestello di manutenzione / Plataforma de<br>mantenimiento / Передвижная платформа  |  |  | 0,78   | 0,66   | 1,25   | 35   |
| <b>Turm</b>  |   | <b>Tower / Mât / Torre</b><br><b>Torre / Torre / Башня</b>   |  |  |  |  |  |  |
| 13   | 1   | <b>Grundturmstück</b> / Base tower section / Mât de base<br>Elemento di torre base / Tramo torre base<br>Peça de base de torre / Секция основания  |  |  | 100 LC 12,00<br>120 HC 6,85<br>120 HC 10,00  | 2,03<br>1,80<br>1,80                                 | 2,03<br>1,80<br>1,80                                 | 3820<br>2610<br>3530                                 |
| 14   | 1   | <b>Turmstück</b> / Tower section<br>Elément de mât / Elemento di torre<br>Tramo torre / Torre / Башенная секция  |  |  | 3,90 m 100 LC 4,17<br>5,85 m 100 LC 6,12<br>11,70 m 100 LC 11,97<br>120 HC 2,50<br>120 HC 5,00<br>120 HC 10,00<br>120 HC 12,50 | 1,80<br>1,80<br>1,80<br>1,80<br>1,80<br>1,80<br>1,80 | 1,80<br>1,80<br>1,80<br>1,80<br>1,80<br>1,80<br>1,80 | 1190<br>1620<br>2930<br>1090<br>1830<br>3430<br>4200 |
| 15   | 1   | <b>Kletterturmstück</b> / Climbing tower section<br>Elément de hissage de mât / Elemento torre<br>di telescopaggio / Tramo de trepado<br>Tramo de telescopagem / Секция самоподъема  |  |  | 120 HC 2,75<br>100 LC 4,17   | 2,20<br>2,26   | 2,45<br>2,26   | 1450<br>1440   |
| <b>Klettereinrichtung</b>                            |   | <b>Climbing equipment / Equipement de télescopage / Attrezzatura per allungamento della gru</b><br><b>Equipo de trepado / Acesórios p. subida no edificio / Обойма наращивания</b>   |  |  |  |  |  |  |
| 16   | 1   | <b>Führungsstück kpl.</b> / Guide section cpl. / Cage<br>télescopique cpl. / Gabbia di sopraelevazione compl.<br>Torre de montaje completa / Peça de guia compl.<br>Направляющая секция в сб.  |  |  | 100 LC 8,74<br>120 HC 6,45<br>120 HC 9,60  | 2,27<br>2,10<br>2,10                                 | 2,35<br>2,42<br>2,42                                 | 3130<br>3500<br>4440                                 |
| 17   | 1   | <b>Hydraulikanlage, Stütz- und Klettertraverse</b> / Hydraulic unit, supporting and<br>climbing cross members / Système hydraul. avec traverses d'appui et de télescop.<br>Sist. idraul., travessa di appoggio e allugam. gru / Sistema hidráulico con travessa<br>de apoio y trepado / Instalação hidráulica, travessa de apoio e subida / Гидроагрегат,<br>стойка-упор и траверса обоймы наращивания |  |  | 100 LC 2,00<br>120 HC 2,87   | 0,90<br>2,12   | 0,80<br>1,06   | 640<br>1050  |
| <b>Fundamentkreuz</b>                                |   | <b>Cruciform base / Châssis en croix / Crociera</b><br><b>Carro de guindaste / Base cruciforme / Фундаментная крестовина</b>   |  |  |  |  |  |  |
| 18   | 1   | <b>Tragholm I</b> / Arm I / Longeron I<br>Longherone I / Travessa I<br>Braço I / Несущая балка I   |  |  | (3,8 m) 100 LC 5,68<br>(4,5 m) 100 LC 6,67<br>120 HC 7,12  | 0,71<br>0,71<br>0,78                                 | 0,91<br>0,91<br>0,65                                 | 2090<br>2190<br>950                                  |
| 19   | 1   | <b>Tragholm II</b> / Arm II / Longeron II<br>Longherone II / Travessa II<br>Braço II / Несущая балка II  |  |  | (3,8 m) 100 LC 5,68<br>(4,5 m) 100 LC 6,67<br>120 HC 3,45  | 0,78<br>0,78<br>0,56                                 | 0,74<br>0,74<br>0,55                                 | 1870<br>1970<br>408                                  |
| 20   | 2   | <b>Fahrschemel mit Antrieb</b> / Rail bogie with drive<br>Bogie moteur / Telajo con gruppia propulsore<br>Caja rodillo motriz / Quadra sem grupa de propulsão<br>Подрамник с приводом  |  |  | 100 LC 1,31<br>120 HC 1,38   | 0,66<br>0,88   | 0,61<br>0,87   | 630<br>900   |
| 21   | 2   | <b>Fahrschemel ohne Antrieb</b> / Rail bogie without drive<br>Bogie fou / Telajo senza gruppia propulsore / Caja<br>rodillo conducido / Quadra com grupa de propulsão<br>Подрамник без привода   |  |  | 100 LC 1,04<br>120 HC 1,17   | 0,33<br>0,60   | 0,61<br>0,87   | 330<br>860   |

\* Einzelgewichte. / Single weights. / Poids individuels. / Singoli pesi. / Pesos unitarios. / Pesos de peças componentes. / Индивидуальный вес.

**Konstruktionsänderungen vorbehalten!** / Subject to alterations! / Sous réserves de modifications! / Reservato il diritto di modifiche strutturali!  
¡Sujeto a modificaciones! / Salvo modificação da construação! / Права на внесение конструкторских изменений сохраняются!

**Sämtliche Angaben erfolgen ohne Gewähr.** / This information is supplied without liability. / Ces renseignements sont sans garantie. / Tutte le indicazioni fornite senza garanzia. / Declinamos toda responsabilidad derivada de la información proporcionada. / Declinamos qualquer responsabilidade quanto à informação fornecida. / Все данные указаны без обязательств.

121 P – 5845 • EN 14439:2009 – DIN 15018-H1/B3 • BGL C.0.10.0100 • 04.10 / 7

Printed in Germany.