

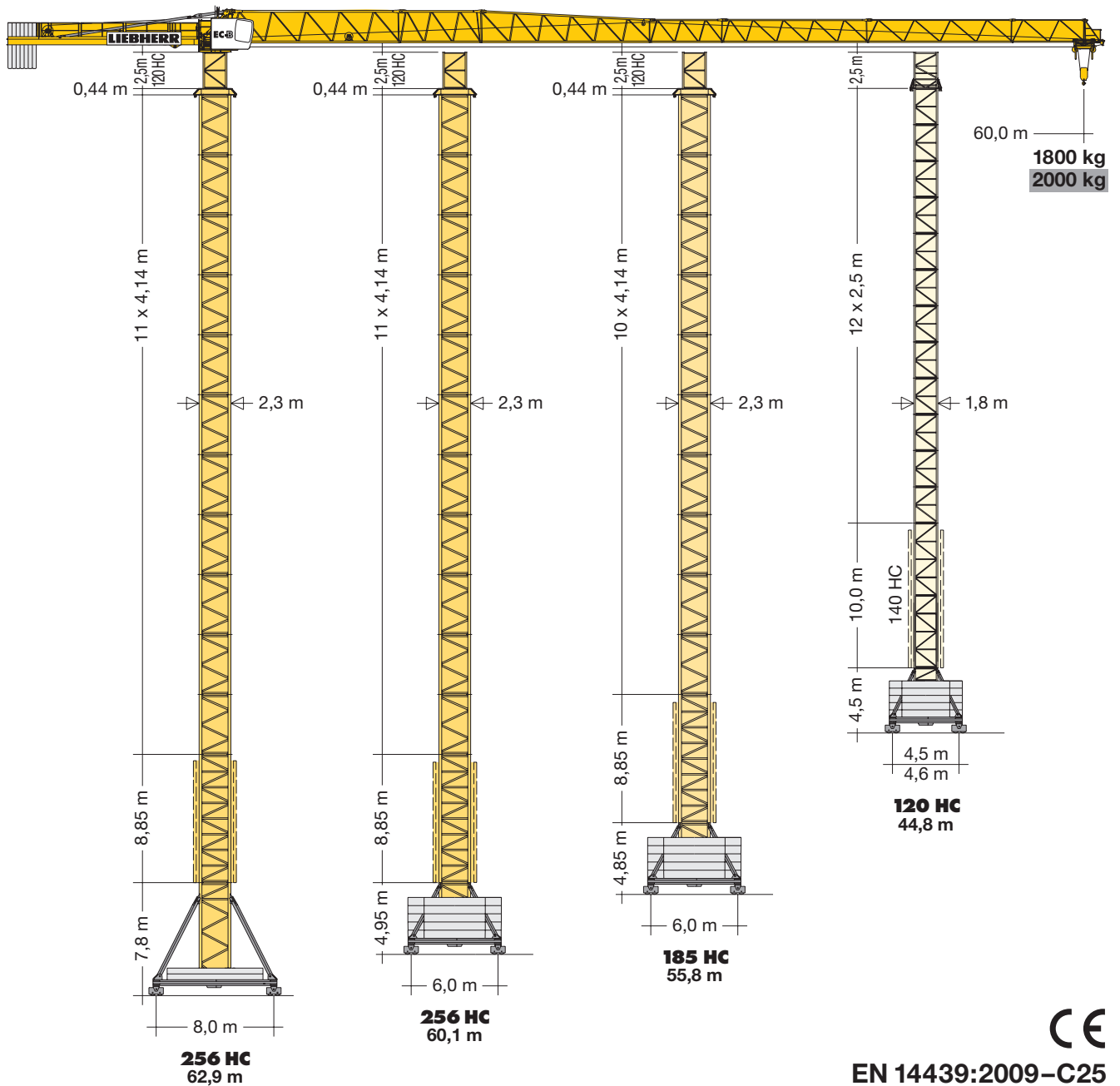
# Turmdrehkran

Tower Crane / Grue à tour / Gru a torre / Grúa torre  
Guindaste de torre / Башенный поворотный кран

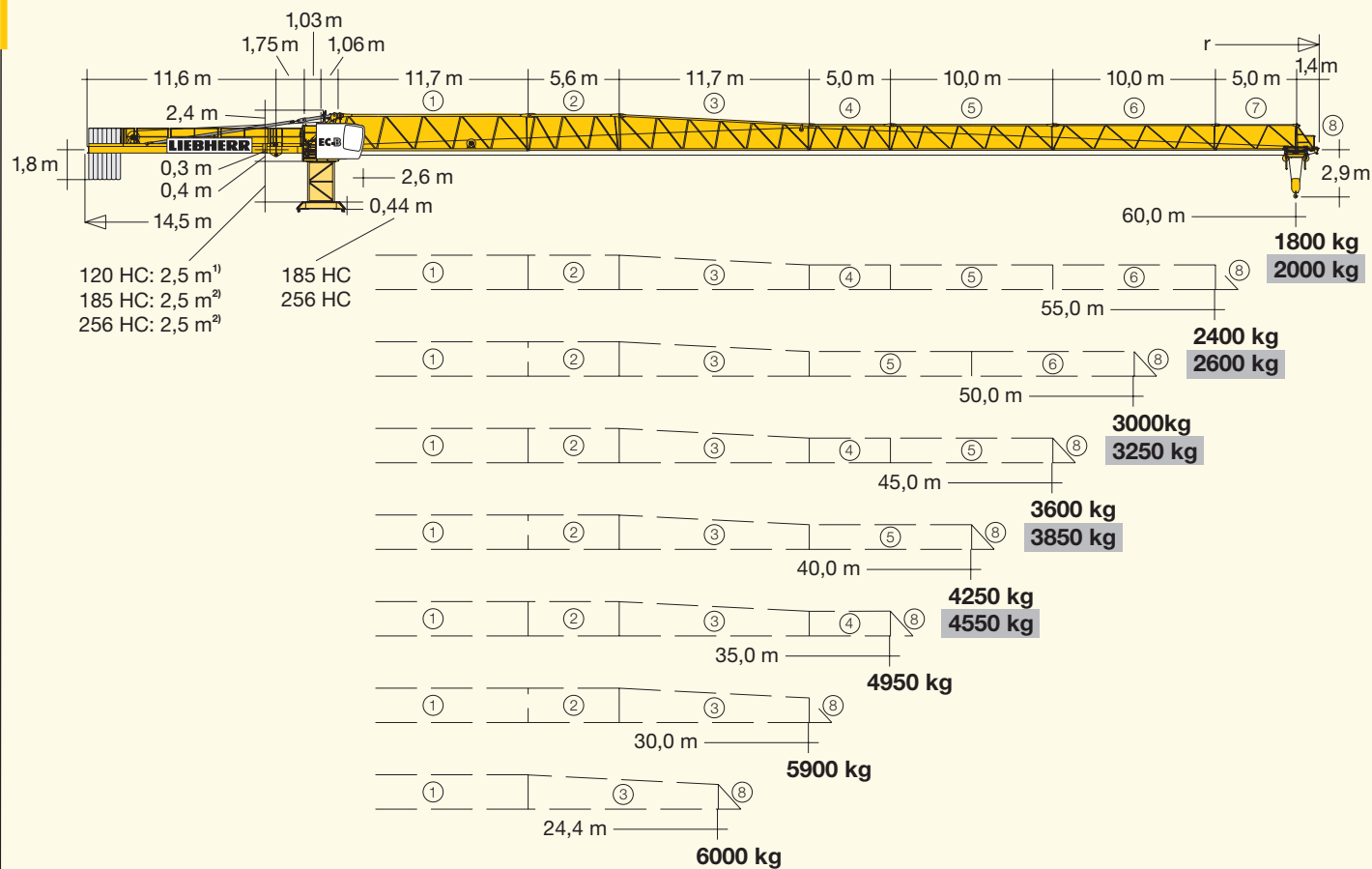
## 160 EC-B 6 Litronic®

▶ **160 EC-B 6 Litronic®**

**160 EC-B 8 Litronic®**



# LIEBHERR



<sup>1)</sup> Turmstück oder Kletterturmstück. / Tower section or climbing tower section.  
 Élément de mât ou élément de mât télescopable. / Elemento torre oppure elemento torretelescopabile. / Tramo torre o tramo torre trepable. / Segmento de torre ou segmento de torre para ascensão. / Башенная секция или секция наращивания

<sup>2)</sup> Turmstück 120 HC. / Tower section 120 HC.  
 Élément de mât 120 HC. / Elemento di torre 120 HC.  
 Tramo torre 120 HC. / Segmento de torre 120 HC.  
 Башенная секция 120 HC.

## Hubhöhe

Hoisting height / Hauteur sous crochet / Altezza di sollevamento  
 Altura bajo gancho / Altura de montagem / Высота подъема

C 25		120 HC									
12	41,7*	44,8*	41,2*	44,3*	-	-	37,4*	40,5*	-	-	
11	39,2*	42,3*	38,7*	41,8*	52,3*	51,8*	34,9*	38,0*	48,0*	49,4*	
10	36,7	39,8	36,2	39,3	49,8*	49,3*	32,4	35,5	45,5*	46,9*	
9	34,2	37,3	33,7	36,8	47,3	46,8	29,9	33,0	43,0	44,4	
8	31,7	34,8	31,2	34,3	44,8	44,3	27,4	30,5	40,5	41,9	
7	29,2	32,3	28,7	31,8	42,3	41,8	24,9	28,0	38,0	39,4	
6	26,7	29,8	26,2	29,3	39,8	39,3	22,4	25,5	35,5	36,9	
5	24,2	27,3	23,7	26,8	37,3	36,8	19,9	23,0	33,0	34,4	
4	21,7	24,8	21,2	24,3	34,8	34,3	17,4	20,5	30,5	31,9	
3	19,2	22,3	18,7	21,8	32,3	31,8	14,9	18,0	28,0	29,4	
2	16,7	19,8	16,2	19,3	29,8	29,3	12,4	15,5	25,5	26,9	
1	14,2	17,3	13,7	16,8	27,3	26,8	9,9	13,0	23,0	24,4	
0	11,7	14,8	11,2	14,3	24,8	24,3	7,4	10,5	20,5	21,9	
	m a)	b)	m a)	b)	m	m	m a)	b)	m	m	

\* S = verstärkt / reinforced / renforcé / rinforzato / reforzado / reforçado / усиленный

# Ausladung und Tragfähigkeit

Radius and capacity / Portée et charge / Sbraccio e portata  
Alcances y cargas / Alcance e capacidade de carga / Вылет и грузоподъемность

m	r	m/kg	160 EC-B 6														
			24,0	27,0	30,0	32,0	35,0	37,0	40,0	42,0	45,0	47,0	50,0	52,0	55,0	57,0	60,0
60,0	(r=61,5)	2,6-22,5 6000	5580	4880	4320	4010	3600	3370	3060	2880	2640	2500	2310	2190	2030	1930	1800
55,0	(r=56,5)	2,6-25,5 6000	6000	5630	5000	4640	4180	3920	3570	3370	3090	2930	2710	2580	2400		
50,0	(r=51,5)	2,6-27,7 6000	6000	6000	5480	5090	4590	4310	3930	3710	3410	3240	3000				
45,0	(r=46,5)	2,6-28,9 6000	6000	6000	5760	5350	4830	4530	4140	3910	3600						
40,0	(r=41,5)	2,6-29,6 6000	6000	6000	5900	5490	4960	4650	4250								
35,0	(r=36,5)	2,6-29,5 6000	6000	6000	5890	5480	4950										
30,0	(r=31,5)	2,6-29,6 6000	6000	6000	5900												
24,4	(r=25,9)	2,6-24,4 6000	24,4 m 6000														

# Hubhöhe

Hoisting height / Hauteur sous crochet / Altezza di sollevamento  
Altura bajo gancho / Altura de montagem / Высота подъема

C 25	185 HC		256 HC					
	m	a)	m	a)	b)	m	a)	b)
12	-	-	-	63,1*	-	-	-	-
11	-	-	55,4*	58,9	-	60,1*	-	62,9*
10	51,3*	55,8*	51,3	54,8	-	55,9	59,5*	58,8
9	47,1	51,7	47,1	50,7	-	51,8	55,4	54,7
8	43,0	47,6	43,0	46,5	-	47,7	51,2	50,5
7	38,8	43,4	38,8	42,4	-	43,5	47,1	46,4
6	34,7	39,3	34,7	38,2	-	39,4	42,9	42,2
5	30,6	35,1	30,6	34,1	-	35,2	38,8	38,1
4	26,4	31,0	26,4	30,0	-	31,1	34,7	34,0
3	22,3	26,9	22,3	25,8	-	27,0	30,5	29,8
2	18,1	22,7	18,1	21,7	-	22,8	26,4	25,7
1	14,0	18,6	14,0	17,5	-	18,7	22,2	21,5
0	9,9	14,4	9,9	13,4	-	14,5	18,1	17,4

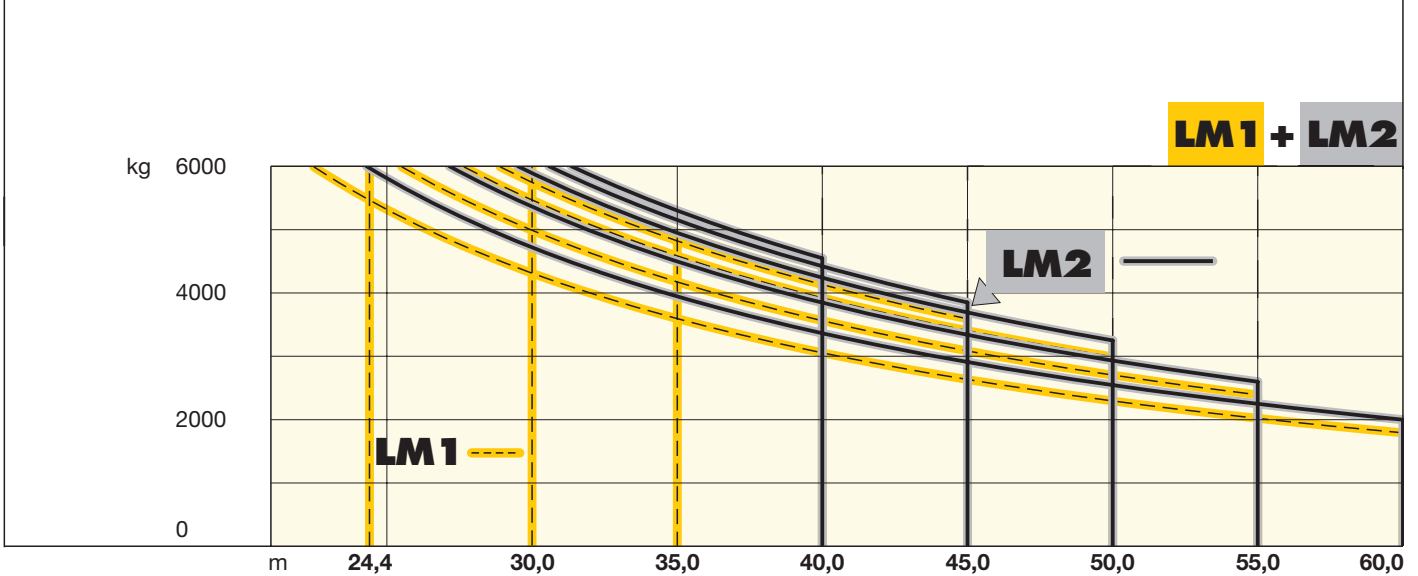
  

Weitere Hubhöhen, Auslegerlängen sowie Klettern im Gebäude auf Anfrage. / Further hoist heights and jib lengths as well as climbing inside the building on request. / Autres hauteurs sous crochet et longueurs de flèche ainsi que hissage dans le bâtiment sur demande. / Ulteriori altezze gancho, lunghezze braccio così come telescopaggio all'interno dell'edificio: su richiesta. / Para alturas bajo gancho superiores, otros alcances y trepado en el interior del edificio, consultar. / Outras alturas de elevação, comprimentos de lança e subida no edifício: sob consulta. / Другие высоты подъема, длины стрелы и самоподъем в здании - по запросу

# Ausladung und Tragfähigkeit

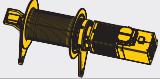
Radius and capacity / Portée et charge / Sbraccio e portata  
Alcances y cargas / Alcance e capacidade de carga / Вылет и грузоподъемность

		160 EC-B 6 Litronic®															
m	r	m/kg	m/kg														
			24,0	27,0	30,0	32,0	35,0	37,0	40,0	42,0	45,0	47,0	50,0	52,0	55,0	57,0	60,0
60,0	(r=61,5)	2,6-24,3 6000	6000	5320	4720	4380	3950	3690	3360	3170	2910	2750	2550	2420	2250	2140	2000
55,0	(r=56,5)	2,6-27,2 6000	6000	6000	5360	4990	4500	4220	3850	3630	3340	3170	2930	2790	2600		
50,0	(r=51,5)	2,6-29,5 6000	6000	6000	5890	5480	4950	4640	4240	4010	3690	3500	3250				
45,0	(r=46,5)	2,6-30,6 6000	6000	6000	6000	5700	5150	4840	4420	4180	3850						
40,0	(r=41,5)	2,6-31,4 6000	6000	6000	6000	5860	5300	4980	4550								

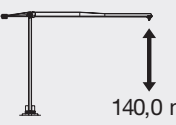


## Antriebe Litronic®

Driving units / Mécanismes d entraînement / Meccanismi / Mecanismos / Mecanismos / Приводы

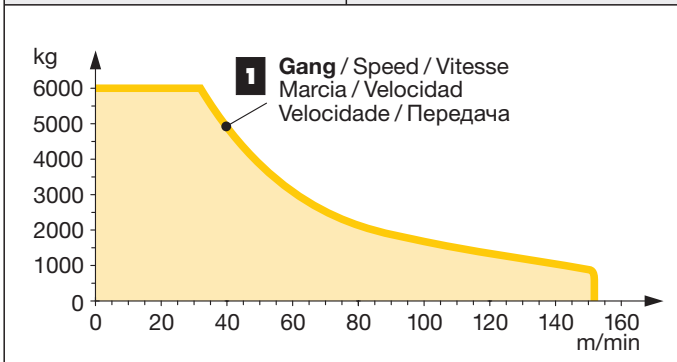
 ↔ **stufenlos** / stepless / régl. continu  
régl. progressive / sin escalones / sem degraus  
бесступенчатый kg m/min

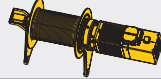
37 kW FU  
WIW 250 MZ 409 5 **Lagen**  
Layers  
Couches  
Avvolgimenti  
Camadas  
Capas  
Слоёв

 140,0 m

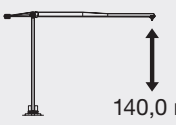
max. 243,0 m\*\*

1	6000	0	↔	32
	550	0	↔	152



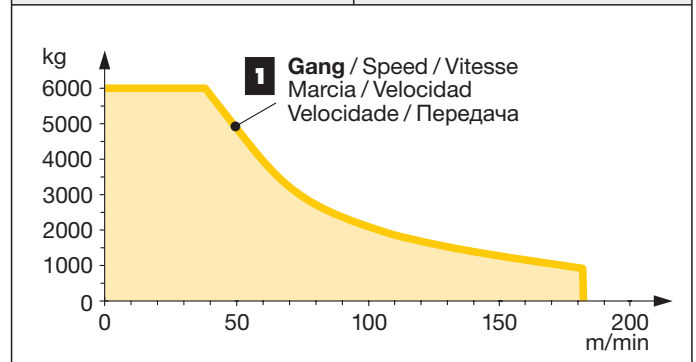
 ↔ **stufenlos** / stepless / régl. continu  
régl. progressive / sin escalones / sem degraus  
бесступенчатый kg m/min

45 kW FU  
WIW 260 MZ 411 5 **Lagen**  
Layers  
Couches  
Avvolgimenti  
Camadas  
Capas  
Слоёв

 140,0 m

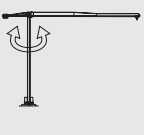
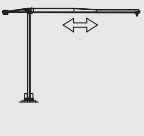
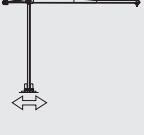
max. 243,0 m\*\*


1	6000	0	↔	38
	650	0	↔	182



\*\* Weitere Hublastdaten: siehe Betriebsanleitung. / Further hoist load data: see instruction manual. / Autres données de la charge de levage: voir manuel d'instruction. / Altri dati sui carichi sollevati: consultare il manuale d'istruzione. / Alturas bajo grancho superiores según manual. / Outras tabelas de carga: consultar manual de instruções. / Другие данные по весу поднимаемых грузов: см. инструкцию по эксплуатации

**LM 2** Abweichende Geschwindigkeiten und Betriebsbedingungen. / Variant speeds and service conditions. / Vitesses et conditions de fonctionnement différentes. / Differenti velocità e condizioni di funzionamento. / Otras velocidades y características de funcionamiento. / Outras velocidades e características de funcionamento. / Нестандартные скорости и условия эксплуатации.

	0 ↔ 0,8 U/min sl./min tr./min	7,5 kW FU
	0 ↔ 100,0 m/min	5,5 kW FU
	25,0 m/min	2 x 4,0 kW (120 HC) 2 x 7,5 kW (256 HC) 2 x 5,5 kW (185 HC)


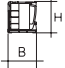

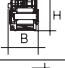
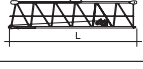
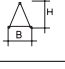
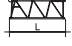
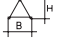
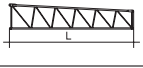
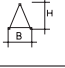

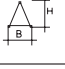

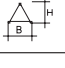

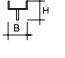
	37 kW FU	45 kW FU
	47,0	54,0

**kVA** reduzierbar bei zu geringer Netz-Anschlussleistung, siehe BAL.  
 kVA can be reduced in case of too little power of the mains, see instruction manual. / kVA peut être réduit en cas de trop faible puissance du réseau, voir manuel d'instruction. / kVA riducibili in caso di potenza di rete ridotta (si veda manuale uso e manutenzione) / kVA variable para potencia de red demasiado pequeña, ver Manual de instrucciones. / kVA reduzível no caso de capacidade da rede elétrica muito baixa, ver manual de instruções. / Количество кВА может быть сокращено до минимальной общей потребляемой мощности, см. инструкцию по эксплуатации.

## Kolli-Liste

Packing List / Liste de colisage / Lista dei colli  
 Lista de contenido / Lista de embalagem / Упаковочный лист

Montagengewichte: siehe Betriebsanleitung. / Erection weights: see instruction manual. / Poids de montage: voir manuel de service. / Pesì di montaggio: vedere manuale d'uso. / Peso para el montaje: según manual. / Pesos de montagem: veja-se as instruções p. uso. / Масса монтируемых частей: см. инструкцию по эксплуатации.

Kranoberteil		Upper part of crane / Partie supérieure de grue / Parte superiore della gru Parte superior grúa / Parte superior do guindaste / Верхняя часть крана	L (m)	B (m)	H (m)	kg*		
Pos. Item	Anz. Qty.	<b>Drehbühne mit Podesten</b> / Slewing platform with platforms Plate-forme tournante avec plates-formes / Piattaforma girevole con pedana / Plataforma giratoria con plataforma Plataforma giratória com plataforma / Поворотная платформа с площадками			5,52	2,32	2,52	7750
1	1							
2	1	<b>Gegenausleger</b> / Counter-jib / Contre-flèche Controfreccia / Contrapluma / Contra-lança Консоль противовеса			11,74	2,27	2,44	6750
3	1	<b>Ausleger-Anlenkstück</b> / Jib heel section / Pied de flèche Sezione articolata braccio / Pluma tramo primero / Base articulada de lança / Корневая секция стрелы			11,95	1,31	2,34	① 3050
4	1	<b>Ausleger-Zwischenstück</b> / Intermediate jib section Élément intermédiaire de flèche / Sezione intermedia braccio / Tramo intermedio pluma / Peça suplementar da lança / Промежуточная секция стрелы			5,84	1,20	2,28	② 900
5	1	<b>Ausleger-Zwischenstück</b> / Intermediate jib section Élément intermédiaire de flèche / Sezione intermedia braccio / Tramo intermedio pluma / Peça suplementar da lança / Промежуточная секция стрелы			11,92	1,20	2,27	③ 1580
6	1	<b>Ausleger-Zwischenstück</b> / Intermediate jib section Élément intermédiaire de flèche / Sezione intermedia braccio / Tramo intermedio pluma / Peça suplementar da lança / Промежуточная секция стрелы			5,21 10,20 10,20 5,17	1,20 1,20 1,20 1,20	1,65 1,65 1,65 1,65	④ 590 ⑤ 920 ⑥ 620 ⑦ 300
7	1	<b>Ausleger-Kopfstück</b> / Jib head section / Pointe de flèche / Punta braccio / Tramo punta de pluma Cabeça de lança / Концевая секция стрелы			1,48	1,36	1,86	⑧ 160
8	1	<b>Laufkatze und Lasthaken</b> / Trolley and hook Chariot de distribution et crochet / Carrello con gancio / Carrito y gancho / Carro de ponte e gancho / Грузовая тележка и грузовой крюк			1,79	1,38	1,42	600

Pos. Item Rep. Voce Pos. Ref. Pos.	Anz. Qty. Qta. Qta. Cant. Cant. Кол-во				L (m)	B (m)	H (m)	kg*	
<b>Turm</b> Tower / Mât / Torre Torre / Torre / Башня									
9	12	<b>Turmstück</b> / Tower section			120 HC	2,50	1,80	1,80	1090
	10	Elément de mât / Elemento di torre			185 HC	4,14	2,30	2,30	2240
	12	Tramo torre / Torre / Башенная секция			256 HC	4,14	2,30	2,30	2300
10	6	<b>Turmstück lang</b> / Long tower section			120 HC	5,00	1,80	1,80	1830
	3	Elément de mât long / Elemento di torre, lungo / Tramo de torre largo / Peça de torre, comprida / Башенная секция, длинная			120 HC	10,00	1,80	1,80	3430
					120 HC	12,50	1,80	1,80	4200
11	1	<b>Grundturmstück</b> / Base tower section			140 HC	6,85	1,80	1,80	2930
		Mât de base / Elemento di torre base			140 HC	10,00	1,80	1,80	3990
		Tramo base / Peça de base de torre			185 HC	8,85	2,30	2,30	4280
		Секция основания			256 HC	8,85 (12,42)	2,30 (2,30)	2,30 (2,30)	4830 (7940)
12	1	<b>Kletterturmstück</b> / Climbing tower section			120 HC	2,75	2,20	2,45	1450
		Elément de hissage de mât / Elemento torre di telescopaggio / Tramo de trepado / Tramo de telescopagem / Секция самолподъема							

### Klettereinrichtung Climbing equipment / Equipement de télescope / Attrezzatura per allungamento della gru Equipo de trepado / Acessórios p. subida no edifício / Обойма наращивания

13	1	<b>Führungsstück kpl.</b> / Guide section cpl. / Cage télescopique cpl. / Gabbia de sopraelevazione compl. Torre de montaje completa / Peça de guia compl. Направляющая секция в сб.			120 HC	6,45	2,10	2,42	3500
					120 HC	9,60	2,10	2,42	4440
					185 HC	8,39	2,68	2,58 (3,04)	5200
					256 HC	8,39	2,68	2,58 (3,04)	5200
14	1	<b>Hydraulikanlage, Stütz- und Klettertraverse</b> / Hydraulic unit, supporting and climbing cross members / Système hydraul. avec traverses d'appui et de télescope. Sist. idraul., traversa di appoggio e allugam. gru / Sistema hidráulico con traviesa de apoio y trepado / Instalação hidráulica, travessa de apoio e subida / Гидроагрегат, стойка-упор и траверса обоймы наращивания			120 HC	2,87	2,12	1,06	1050
					185 HC	2,30	1,25	1,00	1150
					256 HC	2,30	1,25	1,00	1150

### Unterwagen Undercarriage / Châssis / Carro Carro con mástil / Carro de guindaste / Опорная рама

15	2	<b>Fahrschemel mit Antrieb</b> / Rail bogie with drive Bogie moteur / Telajo con grappa propulsore Caja rodillo motriz / Quadra sem grupa de propulsão Подрамник с приводом			120 HC	1,38	0,88	0,87	900
					185 HC	1,46	0,84	0,87	920
					256 HC	1,63 (1,46)	0,92 (0,84)	0,95 (0,87)	1690 (920)
16	2	<b>Fahrschemel ohne Antrieb</b> / Rail bogie without drive Bogie fou / Telajo senza grappa propulsore / Caja rodillo conducido / Quadra com grupa de propulsão Подрамник без привода			120 HC	1,17	0,60	0,87	860
					185 HC	1,15	0,60	0,87	880
					256 HC	1,37 (1,15)	0,62 (0,60)	0,95 (0,87)	1340 (880)
17	1	<b>Tragholm lang</b> / Long support arm / Longeron long / Longherone lungo / Brazo soporte largo Travessa comprida / Несущая балка, длинная			120 HC	7,12	0,78	0,65	950
					185 HC	9,10	0,82	0,74	1350
					256 HC	9,10 (11,95)	0,80 (0,82)	0,80 (0,80)	1650 (2200)
18	2	<b>Tragholm kurz</b> / Short support arm / Longeron court / Longherone corto / Brazo soporte corto Travessa curta / Несущая балка, короткая			120 HC	3,45	0,56	0,55	408
					185 HC	4,41	0,62	0,71	615
					256 HC	4,45 (5,58)	0,77 (0,65)	0,77 (0,77)	800 (1035)
19	2 + 2	<b>Randträger</b> / Border support / Traverse Supporti base Traviesa / Apoio de bordo / Стяжная балка			120 HC	4,02	0,35	0,12	95
					185 HC	5,48 – 5,46	0,11 – 0,17	0,16 – 0,38	118 – 454
					256 HC	5,46 – 5,40 (7,52 – 7,46)	0,11 – 0,18 (0,10 – 0,17)	0,16 – 0,38 (0,10 – 0,38)	175 – 525 (366 – 912)
20	4	<b>Stützholm</b> / Support strut / Hauban de châssis Correnti di appoggio / Tirante vertical Travessa de apoio / Опорный подкос			120 HC	3,78	0,15	0,22	200
					185 HC	4,23	0,17	0,25	275
					256 HC	4,14 (6,55)	0,18 (0,22)	0,25 (0,25)	320 (600)
21	1	<b>Unterwagen-Turmstück</b> / Undercarriage tower section Mât de châssis / Elemento di torre del carro / Tramo de carro / Peça de torre do chassis / Опорная башенная секция			120 HC	3,50	2,06	2,06	1320
					185 HC	3,73	2,52	2,52	1950
					256 HC	3,73 (6,70)	2,62 (2,53)	2,62 (2,53)	2550 (3800)
22	1	<b>Stapel Aufstiege und Podeste</b> / Bundle of ladders and platforms / Faisceau d'échelles et de plates-formes / Serie di scale e rampe / Paquete de escaleras y plataformas / Escadas e patamares / Лестницы и площадки			120 HC	3,50	1,20	1,00	1000
23	1	<b>Kiste mit Kleinteilen</b> / Crate with small parts / Caisse contenant des accessoires / Cassa con accessori / Caja con accesorios Caixa de acessórios / Ящик с мелкими деталями				2,00	1,00	1,00	2000

( ) **Angaben in Klammern gelten für 8 m-Unterwagen.** / The data in brackets are valid for an undercarriage of 8 m. / Les données techniques indiquées entre parenthèses sont valables pour un châssis de 8 m. / Caratteristiche in (...) valgono per carro di 8 m. / Los datos entre paréntesis son válidos para carro de 8 m. Características em (...) válidas pelo chassis de 8 m. / Данные в скобках относятся к 8-метровой опорной раме.

\* **Einzelgewichte.** / Single weights. / Poids individuels. / Singoli pesi. / Pesos unitarios. / Pesos de peças componentes. / Индивидуальный вес.

**Konstruktionsänderungen vorbehalten!** / Subject to alterations! / Sous réserves de modifications! / Reservato il diritto di modifiche strutturali! ¡Sujeto a modificaciones! / Salvo modificação da construçao! / Права на внесение конструкторских изменений сохраняются!

**Sämtliche Angaben erfolgen ohne Gewähr.** / This information is supplied without liability. / Ces renseignements sont sans garantie. / Tutte le indicazioni fornite senza garanzia. / Declinamos toda responsabilidad derivada de la información proporcionada. / Declinamos qualquer responsabilidade quanto à informação fornecida. / Все данные указаны без обязательств.

121 P – 5848 • EN 14439:2009 – EN 13001-HC1/S2 • BGL C.0.10.0160 • 04.10 / 7

Printed in Germany.